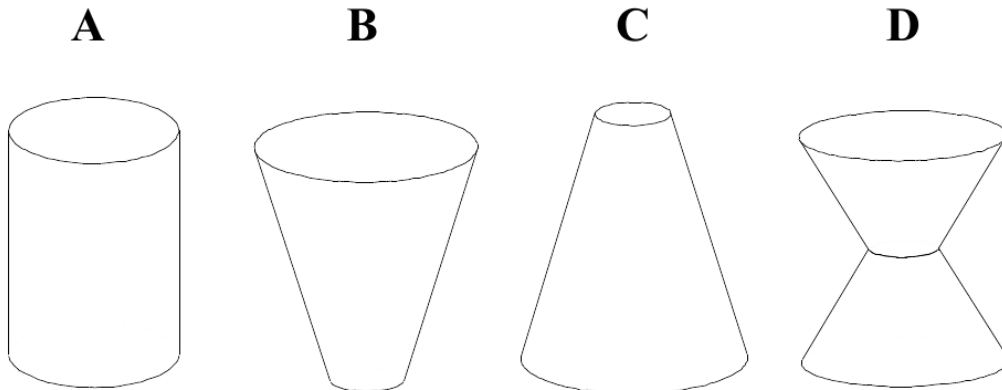


# Les réservoirs

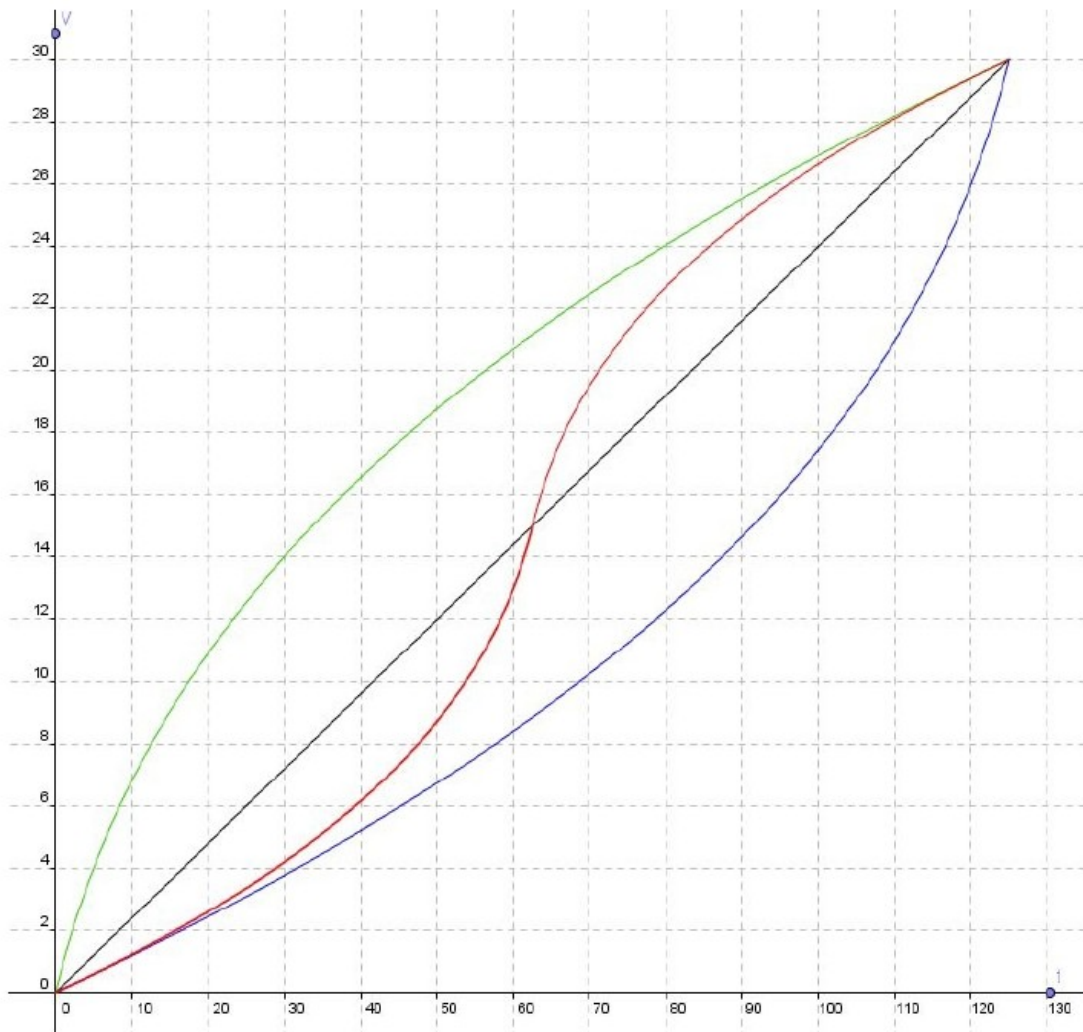
L'activité simule le remplissage à débit constant de réservoirs de même hauteur, de même volume mais de formes différentes. Elle s'inspire d'une situation expérimentale observée à la Cité des sciences de Paris.

Les quatre réservoirs ont la même hauteur 30 cm et le même volume  $3250\pi$  (en  $\text{cm}^3$ ), soit 10,2 litres environ. Le débit de chaque robinet a été fixé à  $26\pi \text{ cm}^3$  par seconde soit environ  $82 \text{ cm}^3/\text{s}$ .

## 1. Présentation et remplissage des réservoirs



## 2 Les graphiques



1 Associer à chaque solide sa courbe de remplissage?

2 Comment graduer les solides?