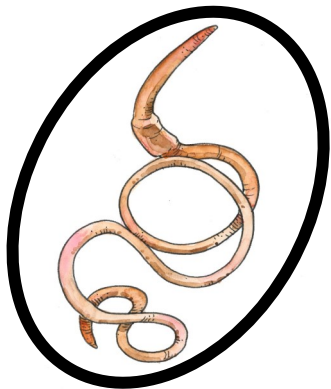
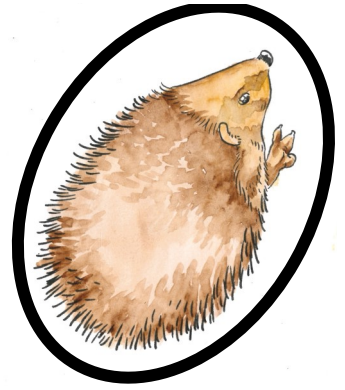
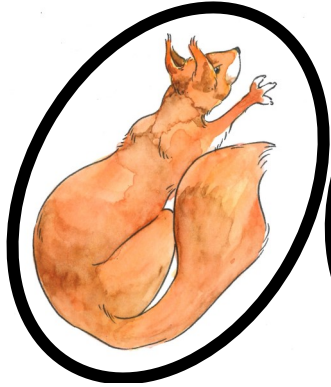
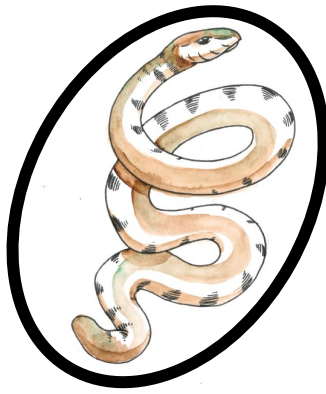


hoûssa	mélièr	châtagner
chéne	qheûdr	foûtè

Voici une variante dialectale pour les 2 arbres de la colonne de gauche , à adapter selon votre secteur géographique. (cf « Le Petit Matao »)

foûtè	fénier	hétr
qheûdr	coûdr	nouziller

roqer olmont	devaler olva	yetr qhutè derre
yetr jouqë a haot	Yetr nijë a bâs	



ferzae	limâ	rena
heriçon	beghin	souris- chaode
caleuvr	côtissou-de- nouës	liron
leû	chat- d'eqhureu	

Pour les 4 animaux de la colonne de gauche, voici quelques propositions de variantes dialectales, à adapter selon votre secteur géographique. (cf « Le Petit Matao »)

caleuvr	anghille-de- hae	sangl
beghin	âchée	vè
côtissou-de- nouës	picoura	pivert
chat- d'eqhureu	chat-de- bouéz	fouqhet