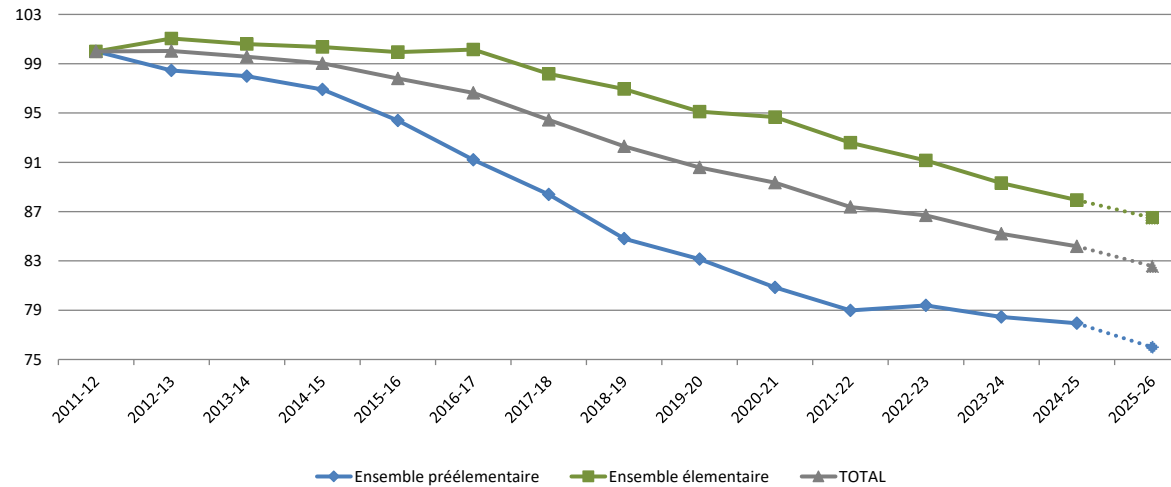


Effectifs d'élèves dans le PUBLIC pour le 1er degré

COTES D'ARMOR														PREVISIONS	
	2011-12	2012-13	2013-14	2014-15	2015-16	2016-17	2017-18	2018-19	2019-20	2020-21	2021-22	2022-23	2023-24	2024-25	2025-26
2 ans	1 252	1 199	1 075	1 072	965	983	962	820	780	759	622	620	565	510	471
3 ans	4 603	4 679	4 722	4 500	4 421	4 184	4 096	3 945	3 800	3 748	3 776	3 823	3 720	3 835	3 602
4 ans	4 828	4 761	4 843	4 838	4 646	4 557	4 314	4 263	4 160	4 003	3 986	4 008	4 022	3 869	3 989
5 ans & +	5 132	4 930	4 858	4 917	4 895	4 698	4 606	4 383	4 409	4 276	4 107	4 104	4 100	4 112	3 956
<b>Ensemble préélémentaire</b>	<b>15 815</b>	<b>15 569</b>	<b>15 498</b>	<b>15 327</b>	<b>14 927</b>	<b>14 422</b>	<b>13 978</b>	<b>13 411</b>	<b>13 149</b>	<b>12 786</b>	<b>12 491</b>	<b>12 555</b>	<b>12 407</b>	<b>12 326</b>	<b>12 018</b>
CP	4 842	5 222	4 993	4 924	4 884	4 869	4 658	4 599	4 401	4 464	4 339	4 217	4 182	4 234	4 246
CE1	5 001	4 942	5 163	5 024	4 912	4 807	4 836	4 656	4 563	4 453	4 488	4 347	4 194	4 143	4 195
CE2	4 824	4 832	4 859	5 027	4 894	4 915	4 786	4 898	4 704	4 659	4 494	4 560	4 395	4 241	4 189
CM1	4 934	4 825	4 810	4 837	4 999	4 901	4 910	4 755	4 893	4 719	4 626	4 501	4 564	4 351	4 199
CM2	4 925	4 962	4 845	4 801	4 822	5 070	4 888	4 867	4 766	4 924	4 760	4 730	4 570	4 599	4 384
<b>Ensemble élémentaire</b>	<b>24 526</b>	<b>24 783</b>	<b>24 670</b>	<b>24 613</b>	<b>24 511</b>	<b>24 562</b>	<b>24 078</b>	<b>23 775</b>	<b>23 327</b>	<b>23 219</b>	<b>22 707</b>	<b>22 355</b>	<b>21 905</b>	<b>21 568</b>	<b>21 213</b>
ULIS	300	303	295	310	308	291	324	322	336	306	310	322	313	320	327
<b>TOTAL</b>	<b>40 641</b>	<b>40 655</b>	<b>40 463</b>	<b>40 250</b>	<b>39 746</b>	<b>39 275</b>	<b>38 380</b>	<b>37 508</b>	<b>36 812</b>	<b>36 311</b>	<b>35 508</b>	<b>35 232</b>	<b>34 625</b>	<b>34 214</b>	<b>33 558</b>

sources : MEN-DEPP, constats de rentrée premier degré - Prévisions Rectorat pour 2024-25

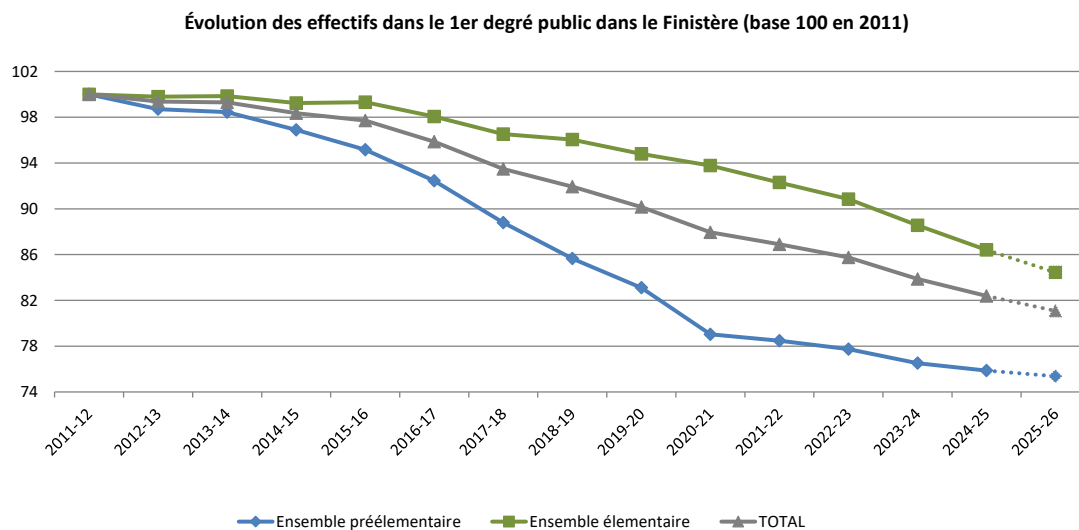
Évolution des effectifs dans le 1er degré public dans les Côtes d'Armor (base 100 en 2011)



Effectifs d'élèves dans le PUBLIC pour le 1er degré

FINISTERE														PREVISIONS	
	2011-12	2012-13	2013-14	2014-15	2015-16	2016-17	2017-18	2018-19	2019-20	2020-21	2021-22	2022-23	2023-24	2024-25	2025-26
2 ans	2 574	2 499	2 446	2 451	2 236	2 199	1 902	1 814	1 657	1 328	1 351	1 420	1 394	1 176	1 074
3 ans	6 596	6 396	6 450	6 277	6 249	5 928	5 774	5 501	5 424	5 273	5 179	5 151	5 127	5 236	5 113
4 ans	6 589	6 756	6 559	6 590	6 426	6 347	6 054	5 958	5 662	5 522	5 538	5 360	5 294	5 294	5 407
5 ans & +	6 894	6 710	6 848	6 625	6 645	6 469	6 383	6 129	6 082	5 781	5 709	5 680	5 517	5 480	5 480
<b>Ensemble préélémentaire</b>	<b>22 653</b>	<b>22 361</b>	<b>22 303</b>	<b>21 952</b>	<b>21 556</b>	<b>20 943</b>	<b>20 113</b>	<b>19 402</b>	<b>18 825</b>	<b>17 904</b>	<b>17 777</b>	<b>17 611</b>	<b>17 332</b>	<b>17 186</b>	<b>17 074</b>
CP	6 811	6 976	6 770	6 874	6 681	6 575	6 403	6 440	6 201	6 141	5 913	5 813	5 705	5 553	5 516
CE1	6 763	6 810	6 947	6 655	6 782	6 587	6 556	6 339	6 456	6 159	6 184	5 918	5 756	5 696	5 544
CE2	6 711	6 639	6 744	6 828	6 616	6 662	6 525	6 550	6 363	6 500	6 224	6 205	5 955	5 809	5 748
CM1	6 615	6 666	6 558	6 653	6 803	6 549	6 616	6 461	6 493	6 305	6 446	6 223	6 179	5 914	5 769
CM2	6 852	6 589	6 683	6 484	6 636	6 724	6 482	6 626	6 483	6 546	6 385	6 504	6 296	6 191	5 925
<b>Ensemble élémentaire</b>	<b>33 752</b>	<b>33 680</b>	<b>33 702</b>	<b>33 494</b>	<b>33 518</b>	<b>33 097</b>	<b>32 582</b>	<b>32 416</b>	<b>31 996</b>	<b>31 651</b>	<b>31 152</b>	<b>30 663</b>	<b>29 891</b>	<b>29 163</b>	<b>28 502</b>
ULIS	447	450	442	471	476	455	450	452	434	446	476	478	461	490	521
<b>TOTAL</b>	<b>56 852</b>	<b>56 491</b>	<b>56 447</b>	<b>55 917</b>	<b>55 550</b>	<b>54 495</b>	<b>53 145</b>	<b>52 270</b>	<b>51 255</b>	<b>50 001</b>	<b>49 405</b>	<b>48 752</b>	<b>47 684</b>	<b>46 839</b>	<b>46 097</b>

sources : MEN-DEPP, constats de rentrée premier degré - Prévisions Rectorat pour 2024-25

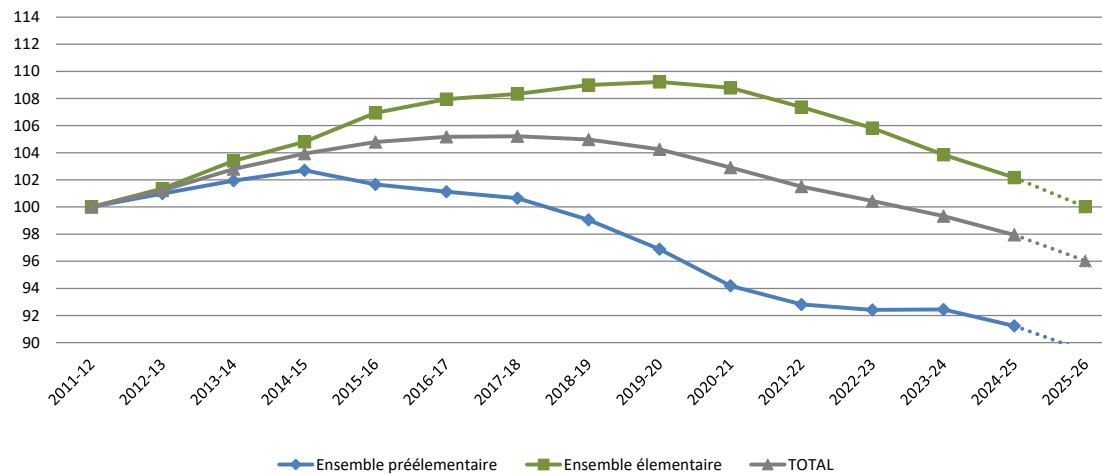


Effectifs d'élèves dans le PUBLIC pour le 1er degré

ILLE-ET-VILAINE														PREVISIONS	
	2011-12	2012-13	2013-14	2014-15	2015-16	2016-17	2017-18	2018-19	2019-20	2020-21	2021-22	2022-23	2023-24	2024-25	2025-26
2 ans	2 130	1 956	1 866	1 944	1 881	1 956	1 937	1 945	1 803	1 624	1 593	1 607	1 769	1 785	1 709
3 ans	8 265	8 465	8 467	8 392	8 389	8 227	8 192	7 908	7 782	7 687	7 686	7 609	7 513	7 527	7 262
4 ans	8 276	8 478	8 653	8 687	8 531	8 590	8 504	8 438	8 135	7 994	7 797	7 909	7 751	7 574	7 588
5 ans & +	8 468	8 507	8 679	8 850	8 789	8 671	8 683	8 590	8 575	8 257	8 114	7 955	8 056	7 872	7 692
<b>Ensemble préélémentaire</b>	<b>27 139</b>	<b>27 406</b>	<b>27 665</b>	<b>27 873</b>	<b>27 590</b>	<b>27 444</b>	<b>27 316</b>	<b>26 881</b>	<b>26 295</b>	<b>25 562</b>	<b>25 190</b>	<b>25 080</b>	<b>25 089</b>	<b>24 758</b>	<b>24 251</b>
CP	8 423	8 606	8 646	8 766	8 926	8 873	8 779	8 827	8 824	8 800	8 420	8 325	8 190	8 169	8 055
CE1	8 215	8 528	8 655	8 621	8 817	8 853	8 853	8 796	8 889	8 759	8 728	8 320	8 222	8 070	8 049
CE2	7 946	8 036	8 454	8 571	8 532	8 813	8 839	8 859	8 835	8 869	8 671	8 707	8 274	8 135	7 985
CM1	7 787	7 933	8 036	8 372	8 552	8 460	8 785	8 726	8 736	8 703	8 773	8 583	8 626	8 180	8 043
CM2	8 025	7 840	7 977	8 009	8 375	8 608	8 507	8 822	8 838	8 815	8 781	8 813	8 642	8 716	8 265
<b>Ensemble élémentaire</b>	<b>40 396</b>	<b>40 943</b>	<b>41 768</b>	<b>42 339</b>	<b>43 202</b>	<b>43 607</b>	<b>43 763</b>	<b>44 030</b>	<b>44 122</b>	<b>43 946</b>	<b>43 373</b>	<b>42 748</b>	<b>41 954</b>	<b>41 270</b>	<b>40 397</b>
ULIS	355	365	361	351	358	351	353	359	360	360	348	362	394	465	549
<b>TOTAL</b>	<b>67 890</b>	<b>68 714</b>	<b>69 794</b>	<b>70 563</b>	<b>71 150</b>	<b>71 402</b>	<b>71 432</b>	<b>71 270</b>	<b>70 777</b>	<b>69 868</b>	<b>68 911</b>	<b>68 190</b>	<b>67 437</b>	<b>66 493</b>	<b>65 197</b>

sources : MEN-DEPP, constats de rentrée premier degré - Prévisions Rectorat pour 2024-25

Évolution des effectifs dans le 1er degré public en Ille-et-Vilaine (base 100 en 2011)

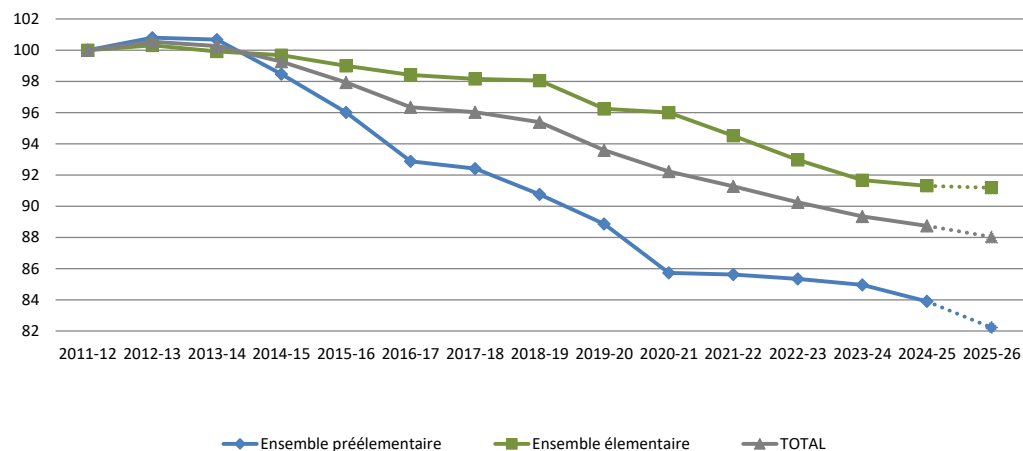


Effectifs d'élèves dans le PUBLIC pour le 1er degré

MORBIHAN														PREVISIONS	
	2011-12	2012-13	2013-14	2014-15	2015-16	2016-17	2017-18	2018-19	2019-20	2020-21	2021-22	2022-23	2023-24	2024-25	2025-26
2 ans	1 549	1 651	1 617	1 582	1 477	1 432	1 573	1 671	1 521	1 341	1 386	1 308	1 450	1 368	1 251
3 ans	4 505	4 387	4 349	4 300	4 160	3 895	3 945	3 701	3 741	3 722	3 665	3 759	3 578	3 657	3 661
4 ans	4 446	4 589	4 545	4 405	4 405	4 267	4 050	4 095	3 900	3 861	3 884	3 786	3 874	3 659	3 740
5 ans & +	4 595	4 589	4 687	4 576	4 451	4 426	4 382	4 232	4 251	4 016	3 989	4 029	3 922	3 980	3 759
<b>Ensemble préélémentaire</b>	<b>15 095</b>	<b>15 216</b>	<b>15 198</b>	<b>14 863</b>	<b>14 493</b>	<b>14 020</b>	<b>13 950</b>	<b>13 699</b>	<b>13 413</b>	<b>12 940</b>	<b>12 924</b>	<b>12 882</b>	<b>12 824</b>	<b>12 664</b>	<b>12 411</b>
CP	4 536	4 717	4 631	4 766	4 644	4 401	4 367	4 400	4 253	4 272	4 054	4 014	4 057	4 010	4 069
CE1	4 781	4 603	4 718	4 636	4 678	4 608	4 448	4 410	4 393	4 304	4 272	4 095	4 052	4 102	4 054
CE2	4 462	4 631	4 468	4 552	4 509	4 643	4 586	4 487	4 408	4 461	4 366	4 322	4 141	4 171	4 222
CM1	4 554	4 495	4 599	4 416	4 476	4 451	4 644	4 524	4 452	4 439	4 434	4 406	4 333	4 214	4 245
CM2	4 608	4 566	4 507	4 498	4 404	4 474	4 473	4 674	4 573	4 548	4 556	4 490	4 447	4 449	4 327
<b>Ensemble élémentaire</b>	<b>22 941</b>	<b>23 012</b>	<b>22 923</b>	<b>22 868</b>	<b>22 711</b>	<b>22 577</b>	<b>22 518</b>	<b>22 495</b>	<b>22 079</b>	<b>22 024</b>	<b>21 682</b>	<b>21 327</b>	<b>21 030</b>	<b>20 946</b>	<b>20 917</b>
ULIS	224	239	239	250	266	265	271	299	314	321	315	320	329	341	353
<b>TOTAL</b>	<b>38 260</b>	<b>38 467</b>	<b>38 360</b>	<b>37 981</b>	<b>37 470</b>	<b>36 862</b>	<b>36 739</b>	<b>36 493</b>	<b>35 806</b>	<b>35 285</b>	<b>34 921</b>	<b>34 529</b>	<b>34 183</b>	<b>33 951</b>	<b>33 681</b>

sources : MEN-DEPP, constats de rentrée premier degré - Prévisions Rectorat pour 2024-25

Évolution des effectifs dans le 1er degré public dans le Morbihan (base 100 en 2011)



Effectifs d'élèves dans le PUBLIC pour le 1er degré

ACADEMIE														PREVISIONS	
	2011-12	2012-13	2013-14	2014-15	2015-16	2016-17	2017-18	2018-19	2019-20	2020-21	2021-22	2022-23	2023-24	2024-25	2025-26
2 ans	7 505	7 305	7 004	7 049	6 559	6 570	6 374	6 250	5 761	5 052	4 952	4 955	5 178	4 839	4 505
3 ans	23 969	23 927	23 988	23 469	23 219	22 234	22 007	21 055	20 747	20 430	20 306	20 342	19 938	20 255	19 638
4 ans	24 139	24 584	24 600	24 529	24 008	23 761	22 922	22 754	21 857	21 380	21 205	21 063	20 941	20 396	20 724
5 ans & +	25 089	24 736	25 072	24 968	24 780	24 264	24 054	23 334	23 317	22 330	21 919	21 768	21 595	21 444	20 887
<b>Ensemble préélémentaire</b>	<b>80 702</b>	<b>80 552</b>	<b>80 664</b>	<b>80 015</b>	<b>78 566</b>	<b>76 829</b>	<b>75 357</b>	<b>73 393</b>	<b>71 682</b>	<b>69 192</b>	<b>68 382</b>	<b>68 128</b>	<b>67 652</b>	<b>66 934</b>	<b>65 754</b>
CP	24 612	25 521	25 040	25 330	25 135	24 718	24 207	24 266	23 679	23 677	22 726	22 369	22 134	21 966	21 886
CE1	24 760	24 883	25 483	24 936	25 189	24 855	24 693	24 201	24 301	23 675	23 672	22 680	22 224	22 011	21 842
CE2	23 943	24 138	24 525	24 978	24 551	25 033	24 736	24 794	24 310	24 489	23 755	23 794	22 765	22 356	22 144
CM1	23 890	23 919	24 003	24 278	24 830	24 361	24 955	24 466	24 574	24 166	24 279	23 713	23 702	22 659	22 256
CM2	24 410	23 957	24 012	23 792	24 237	24 876	24 350	24 989	24 660	24 833	24 482	24 537	23 955	23 955	22 901
<b>Ensemble élémentaire</b>	<b>121 615</b>	<b>122 418</b>	<b>123 063</b>	<b>123 314</b>	<b>123 942</b>	<b>123 843</b>	<b>122 941</b>	<b>122 716</b>	<b>121 524</b>	<b>120 840</b>	<b>118 914</b>	<b>117 093</b>	<b>114 780</b>	<b>112 947</b>	<b>111 029</b>
ULIS	1 326	1 357	1 337	1 382	1 408	1 362	1 398	1 432	1 444	1 433	1 449	1 482	1 497	1 616	1 750
<b>TOTAL</b>	<b>203 643</b>	<b>204 327</b>	<b>205 064</b>	<b>204 711</b>	<b>203 916</b>	<b>202 034</b>	<b>199 696</b>	<b>197 541</b>	<b>194 650</b>	<b>191 465</b>	<b>188 745</b>	<b>186 703</b>	<b>183 929</b>	<b>181 497</b>	<b>178 533</b>

sources : MEN-DEPP, constats de rentrée premier degré - Prévisions Rectorat pour 2024-25

Évolution des effectifs dans le 1er degré public dans l'Académie de Rennes (base 100 en 2011)

