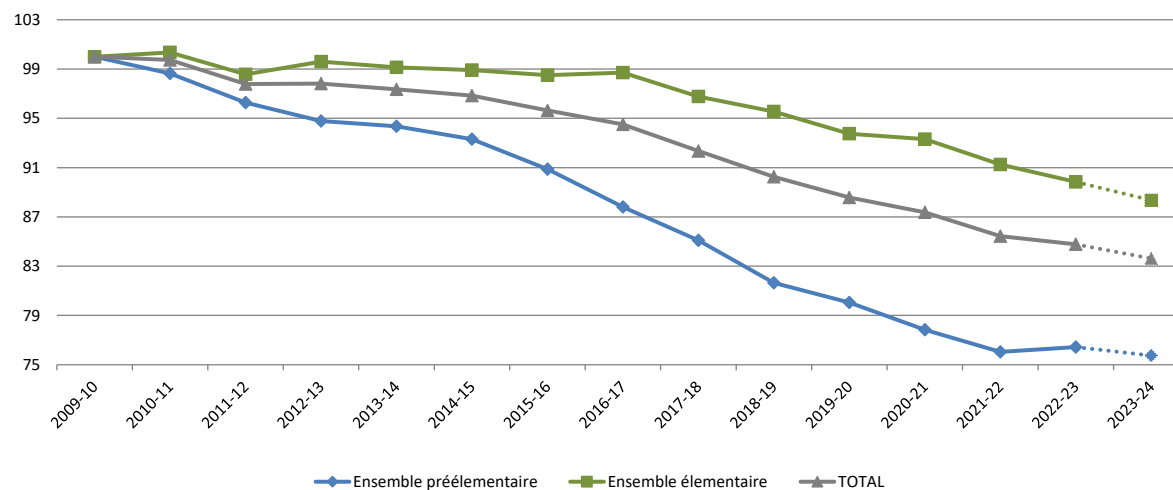


Effectifs d'élèves dans le PUBLIC pour le 1er degré

CÔTES D'ARMOR														PREVISIONS	
	2009-10	2010-11	2011-12	2012-13	2013-14	2014-15	2015-16	2016-17	2017-18	2018-19	2019-20	2020-21	2021-22	2022-23	2023-24
2 ans	1 708	1 539	1 252	1 199	1 075	1 072	965	983	962	820	780	759	622	620	658
3 ans	5 015	4 726	4 603	4 679	4 722	4 500	4 421	4 184	4 096	3 945	3 800	3 748	3 776	3 823	3 785
4 ans	4 763	5 097	4 828	4 761	4 843	4 838	4 646	4 557	4 314	4 263	4 160	4 003	3 986	4 008	3 999
5 ans	4 890	4 793	5 070	4 835	4 780	4 865	4 848	4 637	4 568	4 329	4 353	4 203	4 030	4 041	3 938
6 ans & +	50	49	62	95	78	52	47	61	38	54	56	73	77	63	62
Ensemble préélémentaire	16 426	16 204	15 815	15 569	15 498	15 327	14 927	14 422	13 978	13 411	13 149	12 786	12 491	12 555	12 442
CP	4 958	4 997	4 842	5 222	4 993	4 924	4 884	4 869	4 658	4 599	4 401	4 464	4 339	4 217	4 173
CE1	5 102	4 988	5 001	4 942	5 163	5 024	4 912	4 807	4 836	4 656	4 563	4 453	4 488	4 347	4 225
CE2	4 983	4 961	4 824	4 832	4 859	5 027	4 894	4 915	4 786	4 898	4 704	4 659	4 494	4 560	4 417
CM1	5 015	4 956	4 934	4 825	4 810	4 837	4 999	4 901	4 910	4 755	4 893	4 719	4 626	4 501	4 567
CM2	4 825	5 068	4 925	4 962	4 845	4 801	4 822	5 070	4 888	4 867	4 766	4 924	4 760	4 730	4 602
Ensemble élémentaire	24 883	24 970	24 526	24 783	24 670	24 613	24 511	24 562	24 078	23 775	23 327	23 219	22 707	22 355	21 984
ULIS	251	280	300	303	295	310	308	291	324	322	336	306	310	322	328
TOTAL	41 560	41 454	40 641	40 655	40 463	40 250	39 746	39 275	38 380	37 508	36 812	36 311	35 508	35 232	34 754

sources : MEN-DEPP, constats de rentrée premier degré - Prévisions Rectorat pour 2023-24

Évolution des effectifs dans le 1er degré public dans les Côtes d'Armor (base 100 en 2009)

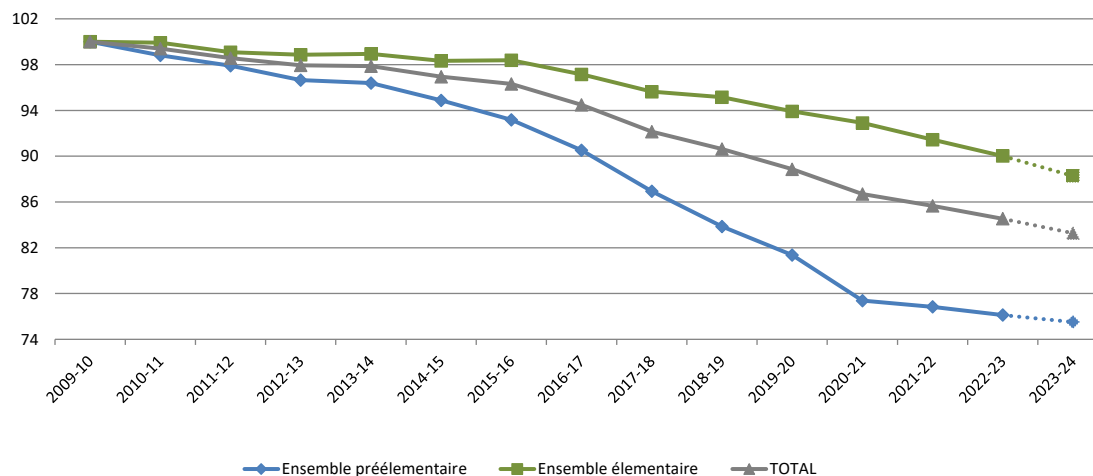


Effectifs d'élèves dans le PUBLIC pour le 1er degré

FINISTERE														PREVISIONS	
	2009-10	2010-11	2011-12	2012-13	2013-14	2014-15	2015-16	2016-17	2017-18	2018-19	2019-20	2020-21	2021-22	2022-23	2023-24
2 ans	3 193	2 872	2 574	2 499	2 446	2 451	2 236	2 199	1 902	1 814	1 657	1 328	1 351	1 420	1 468
3 ans	6 755	6 431	6 596	6 396	6 450	6 277	6 249	5 928	5 774	5 501	5 424	5 273	5 179	5 151	5 139
4 ans	6 590	6 863	6 589	6 756	6 559	6 599	6 426	6 347	6 054	5 958	5 662	5 522	5 538	5 360	5 283
5 ans	6 515	6 602	6 791	6 608	6 763	6 519	6 557	6 386	6 313	6 057	5 991	5 703	5 598	5 579	5 478
6 ans & +	83	91	103	102	85	106	88	83	70	72	91	78	111	101	102
Ensemble préélémentaire	23 136	22 859	22 653	22 361	22 303	21 952	21 556	20 943	20 113	19 402	18 825	17 904	17 777	17 611	17 470
CP	6 856	6 746	6 811	6 976	6 770	6 874	6 681	6 575	6 403	6 440	6 201	6 141	5 913	5 813	5 832
CE1	6 836	6 896	6 763	6 810	6 947	6 655	6 782	6 587	6 556	6 339	6 456	6 159	6 184	5 918	5 818
CE2	6 811	6 697	6 711	6 639	6 744	6 828	6 616	6 662	6 525	6 550	6 363	6 500	6 224	6 205	5 938
CM1	6 921	6 827	6 615	6 666	6 558	6 653	6 803	6 549	6 616	6 461	6 493	6 305	6 446	6 223	6 204
CM2	6 642	6 869	6 852	6 589	6 683	6 484	6 636	6 724	6 482	6 626	6 483	6 546	6 385	6 504	6 279
Ensemble élémentaire	34 066	34 035	33 752	33 680	33 702	33 494	33 518	33 097	32 582	32 416	31 996	31 651	31 152	30 663	30 071
ULIS	473	431	447	450	442	471	476	455	450	452	434	446	476	478	488
TOTAL	57 675	57 325	56 852	56 491	56 447	55 917	55 550	54 495	53 145	52 270	51 255	50 001	49 405	48 752	48 029

sources : MEN-DEPP, constats de rentrée premier degré - Prévisions Rectorat pour 2023-24

Évolution des effectifs dans le 1er degré public dans le Finistère (base 100 en 2009)

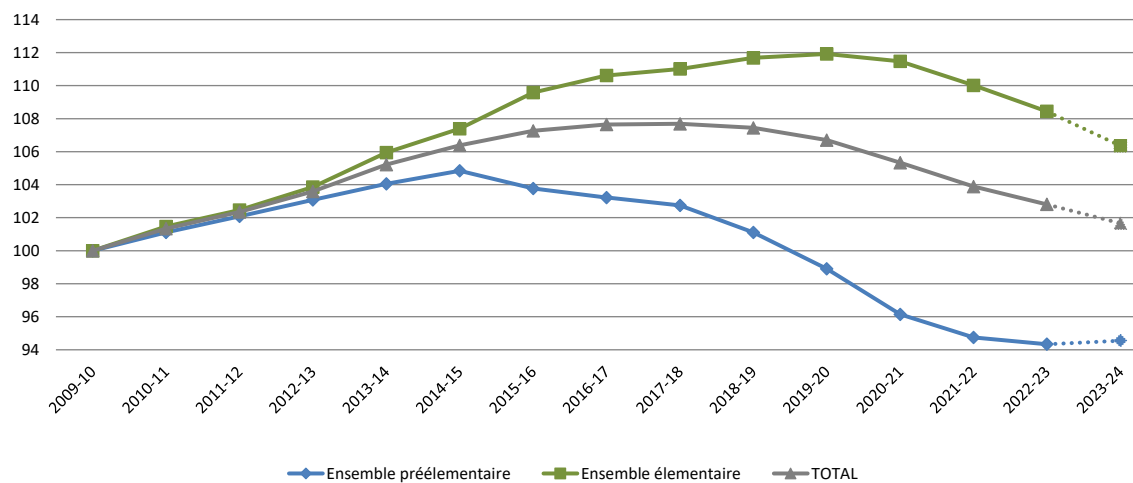


Effectifs d'élèves dans le PUBLIC pour le 1er degré

ILLE-ET-VILAINE														PREVISIONS	
	2009-10	2010-11	2011-12	2012-13	2013-14	2014-15	2015-16	2016-17	2017-18	2018-19	2019-20	2020-21	2021-22	2022-23	2023-24
2 ans	2 420	2 255	2 130	1 956	1 866	1 944	1 881	1 956	1 937	1 945	1 803	1 624	1 593	1 607	1 636
3 ans	8 022	8 052	8 265	8 465	8 467	8 392	8 389	8 227	8 192	7 908	7 782	7 687	7 686	7 609	7 546
4 ans	8 103	8 287	8 276	8 478	8 653	8 687	8 531	8 590	8 504	8 438	8 135	7 994	7 797	7 909	7 893
5 ans	7 936	8 164	8 333	8 361	8 552	8 717	8 694	8 559	8 629	8 526	8 515	8 181	8 045	7 871	7 980
6 ans & +	105	124	135	146	127	133	95	112	54	64	60	76	69	84	82
Ensemble préélémentaire	26 586	26 882	27 139	27 406	27 663	27 873	27 590	27 444	27 316	26 881	26 295	25 562	25 190	25 080	25 137
CP	7 966	8 135	8 423	8 606	8 646	8 766	8 926	8 873	8 779	8 827	8 824	8 800	8 420	8 325	8 161
CE1	8 000	8 120	8 215	8 528	8 655	8 621	8 817	8 853	8 853	8 796	8 889	8 759	8 728	8 320	8 226
CE2	8 023	7 817	7 946	8 036	8 454	8 571	8 532	8 813	8 839	8 859	8 835	8 869	8 671	8 707	8 300
CM1	7 920	7 944	7 787	7 933	8 036	8 372	8 552	8 460	8 785	8 726	8 736	8 703	8 773	8 583	8 619
CM2	7 514	7 988	8 025	7 840	7 977	8 009	8 375	8 608	8 507	8 822	8 838	8 815	8 781	8 813	8 622
Ensemble élémentaire	39 423	40 004	40 396	40 943	41 768	42 339	43 202	43 607	43 763	44 030	44 122	43 946	43 373	42 748	41 928
ULIS	322	337	355	365	361	351	358	351	353	359	360	360	348	362	369
TOTAL	66 331	67 223	67 890	68 714	69 794	70 563	71 150	71 402	71 432	71 270	70 777	69 868	68 911	68 190	67 434

sources : MEN-DEPP, constats de rentrée premier degré - Prévisions Rectorat pour 2023-24

Évolution des effectifs dans le 1er degré public en Ile-et-Vilaine (base 100 en 2009)

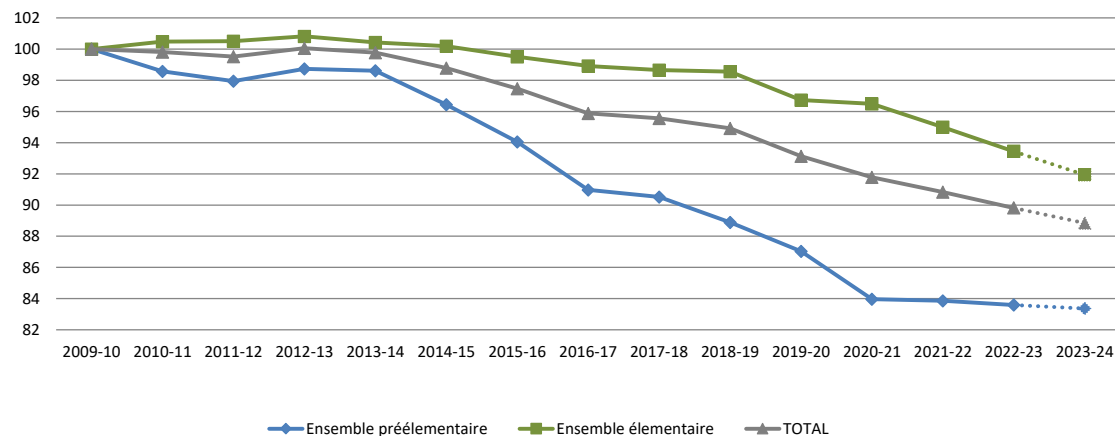


Effectifs d'élèves dans le PUBLIC pour le 1er degré

MORBIHAN														PREVISIONS	
	2009-10	2010-11	2011-12	2012-13	2013-14	2014-15	2015-16	2016-17	2017-18	2018-19	2019-20	2020-21	2021-22	2022-23	2023-24
2 ans	2 076	1 909	1 549	1 651	1 617	1 582	1 477	1 432	1 573	1 671	1 521	1 341	1 386	1 308	1 412
3 ans	4 377	4 325	4 505	4 387	4 349	4 300	4 160	3 895	3 945	3 701	3 741	3 722	3 665	3 759	3 654
4 ans	4 373	4 501	4 446	4 589	4 545	4 405	4 405	4 267	4 050	4 095	3 900	3 861	3 884	3 786	3 784
5 ans	4 512	4 409	4 552	4 518	4 627	4 543	4 395	4 369	4 300	4 125	4 162	3 946	3 912	3 933	3 900
6 ans & +	73	47	43	71	60	33	56	57	82	107	89	70	77	96	97
Ensemble préélémentaire	15 411	15 191	15 095	15 216	15 198	14 863	14 493	14 020	13 950	13 699	13 413	12 940	12 924	12 882	12 847
CP	4 531	4 661	4 536	4 717	4 631	4 766	4 644	4 401	4 367	4 400	4 253	4 272	4 054	4 014	3 961
CE1	4 699	4 599	4 781	4 603	4 718	4 636	4 678	4 608	4 448	4 410	4 393	4 304	4 272	4 095	4 055
CE2	4 565	4 575	4 462	4 631	4 468	4 552	4 509	4 643	4 586	4 487	4 408	4 461	4 366	4 322	4 143
CM1	4 560	4 538	4 554	4 495	4 599	4 416	4 476	4 451	4 644	4 524	4 452	4 439	4 434	4 406	4 362
CM2	4 470	4 563	4 608	4 566	4 507	4 498	4 404	4 474	4 473	4 674	4 573	4 548	4 556	4 490	4 462
Ensemble élémentaire	22 825	22 936	22 941	23 012	22 923	22 868	22 711	22 577	22 518	22 495	22 079	22 024	21 682	21 327	20 983
ULIS	210	246	224	239	239	250	266	265	271	299	314	321	315	320	326
TOTAL	38 446	38 373	38 260	38 467	38 360	37 981	37 470	36 862	36 739	36 493	35 806	35 285	34 921	34 529	34 156

sources : MEN-DEPP, constats de rentrée premier degré - Prévisions Rectorat pour 2023-24

Évolution des effectifs dans le 1er degré public dans le Morbihan (base 100 en 2009)



Effectifs d'élèves dans le PUBLIC pour le 1er degré

ACADEMIE														PREVISIONS	
	2009-010	2010-11	2011-12	2012-13	2013-14	2014-15	2015-16	2016-17	2017-18	2018-19	2019-20	2020-21	2021-22	2022-23	2023-24
2 ans	9 397	8 575	7 505	7 305	7 004	7 049	6 559	6 570	6 374	6 250	5 761	5 052	4 952	4 955	5 174
3 ans	24 169	23 534	23 969	23 927	23 988	23 469	23 219	22 234	22 007	21 055	20 747	20 430	20 306	20 342	20 124
4 ans	23 829	24 748	24 139	24 584	24 600	24 529	24 008	23 761	22 922	22 754	21 857	21 380	21 205	21 063	20 959
5 ans	23 853	23 968	24 746	24 322	24 722	24 644	24 494	23 951	23 810	23 037	23 021	22 033	21 585	21 424	21 296
6 ans & +	311	311	343	414	350	324	286	313	244	297	296	297	334	344	343
Ensemble préélémentaire	81 559	81 136	80 702	80 552	80 664	80 015	78 566	76 829	75 357	73 393	71 682	69 192	68 382	68 128	67 896
CP	24 311	24 539	24 612	25 521	25 040	25 330	25 135	24 718	24 207	24 266	23 679	23 677	22 726	22 369	22 127
CE1	24 637	24 603	24 760	24 883	25 483	24 936	25 189	24 855	24 693	24 201	24 301	23 675	23 672	22 680	22 324
CE2	24 382	24 050	23 943	24 138	24 525	24 978	24 551	25 033	24 736	24 794	24 310	24 489	23 755	23 794	22 798
CM1	24 416	24 265	23 890	23 919	24 003	24 278	24 830	24 361	24 955	24 466	24 574	24 166	24 279	23 713	23 752
CM2	23 451	24 488	24 410	23 957	24 012	23 792	24 237	24 876	24 350	24 989	24 660	24 833	24 482	24 537	23 965
Ensemble élémentaire	121 197	121 945	121 615	122 418	123 063	123 314	123 942	123 843	122 941	122 716	121 524	120 840	118 914	117 093	114 966
ULIS	1 256	1 294	1 326	1 357	1 337	1 382	1 408	1 362	1 398	1 432	1 444	1 433	1 449	1 482	1 511
TOTAL	204 012	204 375	203 643	204 327	205 064	204 711	203 916	202 034	199 696	197 541	194 650	191 465	188 745	186 703	184 373

sources : MEN-DEPP, constats de rentrée premier degré - Prévisions Rectorat pour 2023-24

Évolution des effectifs dans le 1er degré public dans l'Académie de Rennes (base 100 en 2009)

