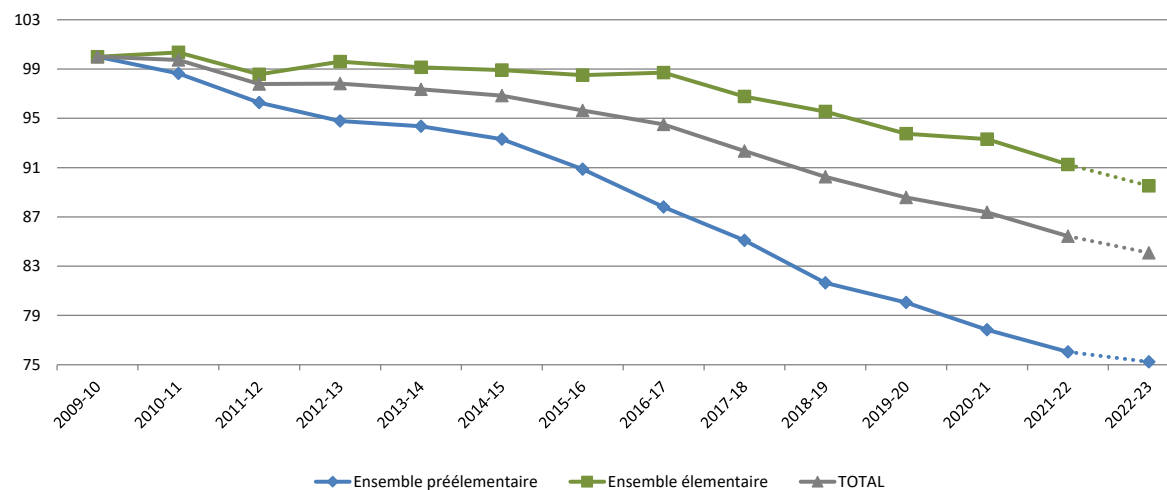


Effectifs d'élèves dans le PUBLIC pour le 1er degré

| COTES D'ARMOR | | | | | | | | | | | | | PREVISIONS | |
|--------------------------------|---------------|---------------|---------------|---------------|---------------|---------------|---------------|---------------|---------------|---------------|---------------|---------------|---------------|---------------|
| | 2009-10 | 2010-11 | 2011-12 | 2012-13 | 2013-14 | 2014-15 | 2015-16 | 2016-17 | 2017-18 | 2018-19 | 2019-20 | 2020-21 | 2021-22 | 2022-23 |
| 2 ans | 1 708 | 1 539 | 1 252 | 1 199 | 1 075 | 1 072 | 965 | 983 | 962 | 820 | 780 | 759 | 622 | 689 |
| 3 ans | 5 015 | 4 726 | 4 603 | 4 679 | 4 722 | 4 500 | 4 421 | 4 184 | 4 096 | 3 945 | 3 800 | 3 748 | 3 776 | 3 646 |
| 4 ans | 4 763 | 5 097 | 4 828 | 4 761 | 4 843 | 4 838 | 4 646 | 4 557 | 4 314 | 4 263 | 4 160 | 4 003 | 3 986 | 3 928 |
| 5 ans | 4 890 | 4 793 | 5 070 | 4 835 | 4 780 | 4 865 | 4 848 | 4 637 | 4 568 | 4 329 | 4 353 | 4 203 | 4 030 | 4 019 |
| 6 ans & + | 50 | 49 | 62 | 95 | 78 | 52 | 47 | 61 | 38 | 54 | 56 | 73 | 77 | 76 |
| Ensemble préélémentaire | 16 426 | 16 204 | 15 815 | 15 569 | 15 498 | 15 327 | 14 927 | 14 422 | 13 978 | 13 411 | 13 149 | 12 786 | 12 491 | 12 358 |
| CP | 4 958 | 4 997 | 4 842 | 5 222 | 4 993 | 4 924 | 4 884 | 4 869 | 4 658 | 4 599 | 4 401 | 4 464 | 4 339 | 4 256 |
| CE1 | 5 102 | 4 988 | 5 001 | 4 942 | 5 163 | 5 024 | 4 912 | 4 807 | 4 836 | 4 656 | 4 563 | 4 453 | 4 488 | 4 362 |
| CE2 | 4 983 | 4 961 | 4 824 | 4 832 | 4 859 | 5 027 | 4 894 | 4 915 | 4 786 | 4 898 | 4 704 | 4 659 | 4 494 | 4 529 |
| CM1 | 5 015 | 4 956 | 4 934 | 4 825 | 4 810 | 4 837 | 4 999 | 4 901 | 4 910 | 4 755 | 4 893 | 4 719 | 4 626 | 4 462 |
| CM2 | 4 825 | 5 068 | 4 925 | 4 962 | 4 845 | 4 801 | 4 822 | 5 070 | 4 888 | 4 867 | 4 766 | 4 924 | 4 760 | 4 666 |
| Ensemble élémentaire | 24 883 | 24 970 | 24 526 | 24 783 | 24 670 | 24 613 | 24 511 | 24 562 | 24 078 | 23 775 | 23 327 | 23 219 | 22 707 | 22 275 |
| ULIS | 251 | 280 | 300 | 303 | 295 | 310 | 308 | 291 | 324 | 322 | 336 | 306 | 310 | 315 |
| TOTAL | 41 560 | 41 454 | 40 641 | 40 655 | 40 463 | 40 250 | 39 746 | 39 275 | 38 380 | 37 508 | 36 812 | 36 311 | 35 508 | 34 948 |

sources : MEN-DEPP, constats de rentrée premier degré - Prévisions Rectorat pour 2021-22

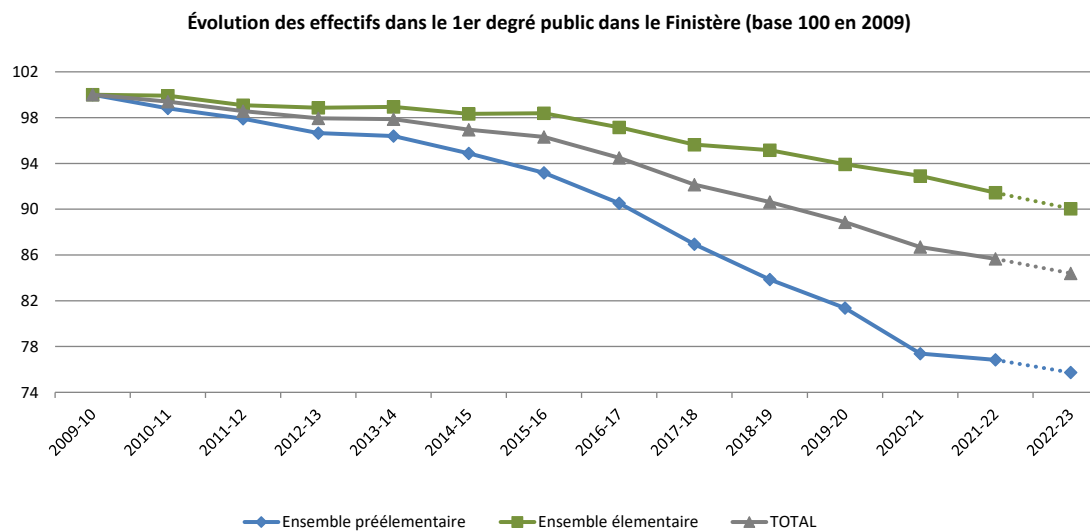
Évolution des effectifs dans le 1er degré public dans les Côtes d'Armor (base 100 en 2009)



Effectifs d'élèves dans le PUBLIC pour le 1er degré

| FINISTERE | | | | | | | | | | | | | PREVISIONS | |
|--------------------------------|---------------|---------------|---------------|---------------|---------------|---------------|---------------|---------------|---------------|---------------|---------------|---------------|---------------|---------------|
| | 2009-10 | 2010-11 | 2011-12 | 2012-13 | 2013-14 | 2014-15 | 2015-16 | 2016-17 | 2017-18 | 2018-19 | 2019-20 | 2020-21 | 2021-22 | 2022-23 |
| 2 ans | 3 193 | 2 872 | 2 574 | 2 499 | 2 446 | 2 451 | 2 236 | 2 199 | 1 902 | 1 814 | 1 657 | 1 328 | 1 351 | 1 337 |
| 3 ans | 6 755 | 6 431 | 6 596 | 6 396 | 6 450 | 6 277 | 6 249 | 5 928 | 5 774 | 5 501 | 5 424 | 5 273 | 5 179 | 5 101 |
| 4 ans | 6 590 | 6 863 | 6 589 | 6 756 | 6 559 | 6 599 | 6 426 | 6 347 | 6 054 | 5 958 | 5 662 | 5 522 | 5 538 | 5 372 |
| 5 ans | 6 515 | 6 602 | 6 791 | 6 608 | 6 763 | 6 519 | 6 557 | 6 386 | 6 313 | 6 057 | 5 991 | 5 703 | 5 598 | 5 604 |
| 6 ans & + | 83 | 91 | 103 | 102 | 85 | 106 | 88 | 83 | 70 | 72 | 91 | 78 | 111 | 107 |
| Ensemble préélémentaire | 23 136 | 22 859 | 22 653 | 22 361 | 22 303 | 21 952 | 21 556 | 20 943 | 20 113 | 19 402 | 18 825 | 17 904 | 17 777 | 17 521 |
| CP | 6 856 | 6 746 | 6 811 | 6 976 | 6 770 | 6 874 | 6 681 | 6 575 | 6 403 | 6 440 | 6 201 | 6 141 | 5 913 | 5 769 |
| CE1 | 6 836 | 6 896 | 6 763 | 6 810 | 6 947 | 6 655 | 6 782 | 6 587 | 6 556 | 6 339 | 6 456 | 6 159 | 6 184 | 5 954 |
| CE2 | 6 811 | 6 697 | 6 711 | 6 639 | 6 744 | 6 828 | 6 616 | 6 662 | 6 525 | 6 550 | 6 363 | 6 500 | 6 224 | 6 250 |
| CM1 | 6 921 | 6 827 | 6 615 | 6 666 | 6 558 | 6 653 | 6 803 | 6 549 | 6 616 | 6 461 | 6 493 | 6 305 | 6 446 | 6 172 |
| CM2 | 6 642 | 6 869 | 6 852 | 6 589 | 6 683 | 6 484 | 6 636 | 6 724 | 6 482 | 6 626 | 6 483 | 6 546 | 6 385 | 6 528 |
| Ensemble élémentaire | 34 066 | 34 035 | 33 752 | 33 680 | 33 702 | 33 494 | 33 518 | 33 097 | 32 582 | 32 416 | 31 996 | 31 651 | 31 152 | 30 673 |
| ULIS | 473 | 431 | 447 | 450 | 442 | 471 | 476 | 455 | 450 | 452 | 434 | 446 | 476 | 484 |
| TOTAL | 57 675 | 57 325 | 56 852 | 56 491 | 56 447 | 55 917 | 55 550 | 54 495 | 53 145 | 52 270 | 51 255 | 50 001 | 49 405 | 48 678 |

sources : MEN-DEPP, constats de rentrée premier degré - Prévisions Rectorat pour 2021-22

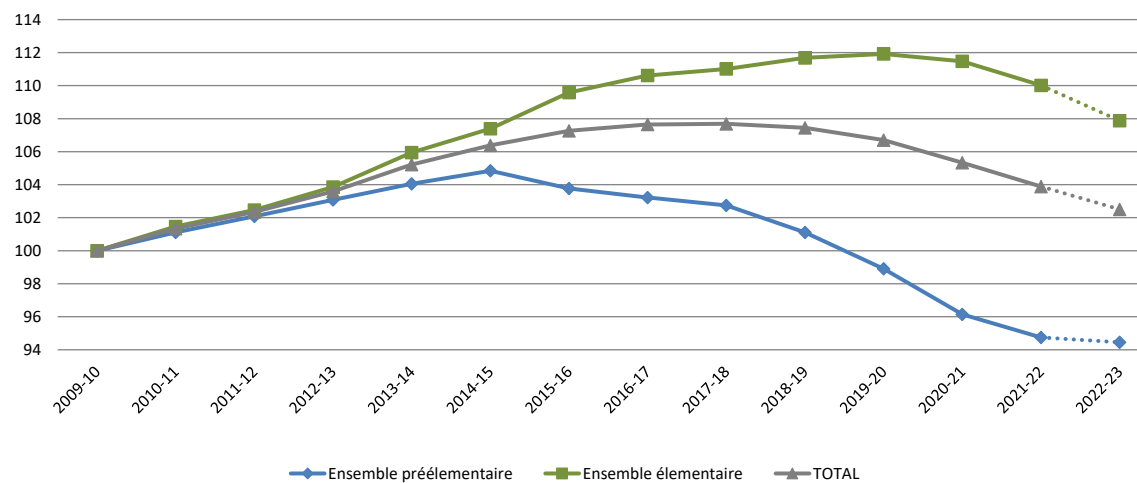


Effectifs d'élèves dans le PUBLIC pour le 1er degré

| ILLE-ET-VILAINE | | | | | | | | | | | | | PREVISIONS | |
|--------------------------------|---------------|---------------|---------------|---------------|---------------|---------------|---------------|---------------|---------------|---------------|---------------|---------------|---------------|---------------|
| | 2009-10 | 2010-11 | 2011-12 | 2012-13 | 2013-14 | 2014-15 | 2015-16 | 2016-17 | 2017-18 | 2018-19 | 2019-20 | 2020-21 | 2021-22 | 2022-23 |
| 2 ans | 2 420 | 2 255 | 2 130 | 1 956 | 1 866 | 1 944 | 1 881 | 1 956 | 1 937 | 1 945 | 1 803 | 1 624 | 1 593 | 1 587 |
| 3 ans | 8 022 | 8 052 | 8 265 | 8 465 | 8 467 | 8 392 | 8 389 | 8 227 | 8 192 | 7 908 | 7 782 | 7 687 | 7 686 | 7 674 |
| 4 ans | 8 103 | 8 287 | 8 276 | 8 478 | 8 653 | 8 687 | 8 531 | 8 590 | 8 504 | 8 438 | 8 135 | 7 994 | 7 797 | 7 794 |
| 5 ans | 7 936 | 8 164 | 8 333 | 8 361 | 8 552 | 8 717 | 8 694 | 8 559 | 8 629 | 8 526 | 8 515 | 8 181 | 8 045 | 7 991 |
| 6 ans & + | 105 | 124 | 135 | 146 | 127 | 133 | 95 | 112 | 54 | 64 | 60 | 76 | 69 | 66 |
| Ensemble préélémentaire | 26 586 | 26 882 | 27 139 | 27 406 | 27 665 | 27 873 | 27 590 | 27 444 | 27 316 | 26 881 | 26 295 | 25 562 | 25 190 | 25 112 |
| CP | 7 966 | 8 135 | 8 423 | 8 606 | 8 646 | 8 766 | 8 926 | 8 873 | 8 779 | 8 827 | 8 824 | 8 800 | 8 420 | 8 107 |
| CE1 | 8 000 | 8 120 | 8 215 | 8 528 | 8 655 | 8 621 | 8 817 | 8 853 | 8 853 | 8 796 | 8 889 | 8 759 | 8 728 | 8 351 |
| CE2 | 8 023 | 7 817 | 7 946 | 8 036 | 8 454 | 8 571 | 8 532 | 8 813 | 8 839 | 8 859 | 8 835 | 8 869 | 8 671 | 8 641 |
| CM1 | 7 920 | 7 944 | 7 787 | 7 933 | 8 036 | 8 372 | 8 552 | 8 460 | 8 785 | 8 726 | 8 736 | 8 703 | 8 773 | 8 577 |
| CM2 | 7 514 | 7 988 | 8 025 | 7 840 | 7 977 | 8 009 | 8 375 | 8 608 | 8 507 | 8 822 | 8 838 | 8 815 | 8 781 | 8 852 |
| Ensemble élémentaire | 39 423 | 40 004 | 40 396 | 40 943 | 41 768 | 42 339 | 43 202 | 43 607 | 43 763 | 44 030 | 44 122 | 43 946 | 43 373 | 42 528 |
| ULIS | 322 | 337 | 355 | 365 | 361 | 351 | 358 | 351 | 353 | 359 | 360 | 360 | 348 | 354 |
| TOTAL | 66 331 | 67 223 | 67 890 | 68 714 | 69 794 | 70 563 | 71 150 | 71 402 | 71 432 | 71 270 | 70 777 | 69 868 | 68 911 | 67 994 |

sources : MEN-DEPP, constats de rentrée premier degré - Prévisions Rectorat pour 2021-22

Évolution des effectifs dans le 1er degré public en Ille-et-Vilaine (base 100 en 2009)

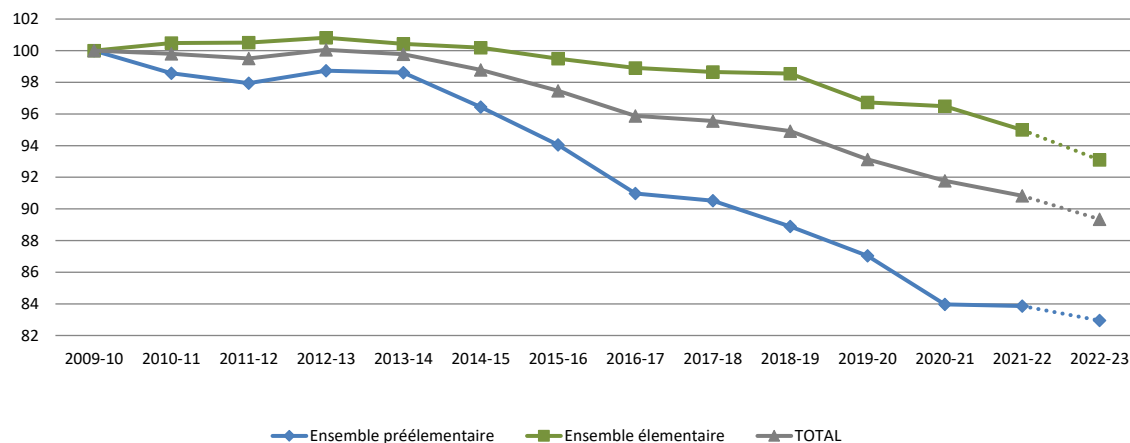


Effectifs d'élèves dans le PUBLIC pour le 1er degré

| MORBIHAN | | | | | | | | | | | | | PREVISIONS | |
|--------------------------------|---------------|---------------|---------------|---------------|---------------|---------------|---------------|---------------|---------------|---------------|---------------|---------------|---------------|---------------|
| | 2009-10 | 2010-11 | 2011-12 | 2012-13 | 2013-14 | 2014-15 | 2015-16 | 2016-17 | 2017-18 | 2018-19 | 2019-20 | 2020-21 | 2021-22 | 2022-23 |
| 2 ans | 2 076 | 1 909 | 1 549 | 1 651 | 1 617 | 1 582 | 1 477 | 1 432 | 1 573 | 1 671 | 1 521 | 1 341 | 1 386 | 1 380 |
| 3 ans | 4 377 | 4 325 | 4 505 | 4 387 | 4 349 | 4 300 | 4 160 | 3 895 | 3 945 | 3 701 | 3 741 | 3 722 | 3 665 | 3 678 |
| 4 ans | 4 373 | 4 501 | 4 446 | 4 589 | 4 545 | 4 405 | 4 267 | 4 050 | 4 095 | 3 900 | 3 861 | 3 900 | 3 884 | 3 800 |
| 5 ans | 4 512 | 4 409 | 4 552 | 4 518 | 4 627 | 4 543 | 4 395 | 4 369 | 4 300 | 4 125 | 4 162 | 3 946 | 3 912 | 3 850 |
| 6 ans & + | 73 | 47 | 43 | 71 | 60 | 33 | 56 | 57 | 82 | 107 | 89 | 70 | 77 | 75 |
| Ensemble préélémentaire | 15 411 | 15 191 | 15 095 | 15 216 | 15 198 | 14 863 | 14 493 | 14 020 | 13 950 | 13 699 | 13 413 | 12 940 | 12 924 | 12 783 |
| CP | 4 531 | 4 661 | 4 536 | 4 717 | 4 631 | 4 766 | 4 644 | 4 401 | 4 367 | 4 400 | 4 253 | 4 272 | 4 054 | 3 971 |
| CE1 | 4 699 | 4 599 | 4 781 | 4 603 | 4 718 | 4 636 | 4 678 | 4 608 | 4 448 | 4 410 | 4 393 | 4 304 | 4 272 | 4 054 |
| CE2 | 4 565 | 4 575 | 4 462 | 4 631 | 4 468 | 4 552 | 4 509 | 4 643 | 4 586 | 4 487 | 4 408 | 4 461 | 4 366 | 4 334 |
| CM1 | 4 560 | 4 538 | 4 554 | 4 495 | 4 599 | 4 416 | 4 476 | 4 451 | 4 644 | 4 524 | 4 452 | 4 439 | 4 434 | 4 339 |
| CM2 | 4 470 | 4 563 | 4 608 | 4 566 | 4 507 | 4 498 | 4 404 | 4 474 | 4 473 | 4 674 | 4 573 | 4 548 | 4 556 | 4 551 |
| Ensemble élémentaire | 22 825 | 22 936 | 22 941 | 23 012 | 22 923 | 22 868 | 22 711 | 22 577 | 22 518 | 22 495 | 22 079 | 22 024 | 21 682 | 21 249 |
| ULIS | 210 | 246 | 224 | 239 | 239 | 250 | 266 | 265 | 271 | 299 | 314 | 321 | 315 | 320 |
| TOTAL | 38 446 | 38 373 | 38 260 | 38 467 | 38 360 | 37 981 | 37 470 | 36 862 | 36 739 | 36 493 | 35 806 | 35 285 | 34 921 | 34 352 |

sources : MEN-DEPP, constats de rentrée premier degré - Prévisions Rectorat pour 2021-22

Évolution des effectifs dans le 1er degré public dans le Morbihan (base 100 en 2009)



Effectifs d'élèves dans le PUBLIC pour le 1er degré

| ACADEMIE | | | | | | | | | | | | | PREVISIONS | |
|--------------------------------|----------------|----------------|----------------|----------------|----------------|----------------|----------------|----------------|----------------|----------------|----------------|----------------|----------------|----------------|
| | 2009-010 | 2010-11 | 2011-12 | 2012-13 | 2013-14 | 2014-15 | 2015-16 | 2016-17 | 2017-18 | 2018-19 | 2019-20 | 2020-21 | 2021-22 | 2022-23 |
| 2 ans | 9 397 | 8 575 | 7 505 | 7 305 | 7 004 | 7 049 | 6 559 | 6 570 | 6 374 | 6 250 | 5 761 | 5 052 | 4 952 | 4 993 |
| 3 ans | 24 169 | 23 534 | 23 969 | 23 927 | 23 988 | 23 469 | 23 219 | 22 234 | 22 007 | 21 055 | 20 747 | 20 430 | 20 306 | 20 099 |
| 4 ans | 23 829 | 24 748 | 24 139 | 24 584 | 24 600 | 24 529 | 24 008 | 23 761 | 22 922 | 22 754 | 21 857 | 21 380 | 21 205 | 20 894 |
| 5 ans | 23 853 | 23 968 | 24 746 | 24 322 | 24 722 | 24 644 | 24 494 | 23 951 | 23 810 | 23 037 | 23 021 | 22 033 | 21 585 | 21 464 |
| 6 ans & + | 311 | 311 | 343 | 414 | 350 | 324 | 286 | 313 | 244 | 297 | 296 | 297 | 334 | 324 |
| Ensemble préélémentaire | 81 559 | 81 136 | 80 702 | 80 552 | 80 664 | 80 015 | 78 566 | 76 829 | 75 357 | 73 393 | 71 682 | 69 192 | 68 382 | 67 774 |
| CP | 24 311 | 24 539 | 24 612 | 25 521 | 25 040 | 25 330 | 25 135 | 24 718 | 24 207 | 24 266 | 23 679 | 23 677 | 22 726 | 22 103 |
| CE1 | 24 637 | 24 603 | 24 760 | 24 883 | 25 483 | 24 936 | 25 189 | 24 855 | 24 693 | 24 201 | 24 301 | 23 675 | 23 672 | 22 721 |
| CE2 | 24 382 | 24 050 | 23 943 | 24 138 | 24 525 | 24 978 | 24 551 | 25 033 | 24 736 | 24 794 | 24 310 | 24 489 | 23 755 | 23 754 |
| CM1 | 24 416 | 24 265 | 23 890 | 23 919 | 24 003 | 24 278 | 24 830 | 24 361 | 24 955 | 24 466 | 24 574 | 24 166 | 24 279 | 23 550 |
| CM2 | 23 451 | 24 488 | 24 410 | 23 957 | 24 012 | 23 792 | 24 237 | 24 876 | 24 350 | 24 989 | 24 660 | 24 833 | 24 482 | 24 597 |
| Ensemble élémentaire | 121 197 | 121 945 | 121 615 | 122 418 | 123 063 | 123 314 | 123 942 | 123 843 | 122 941 | 122 716 | 121 524 | 120 840 | 118 914 | 116 725 |
| ULIS | 1 256 | 1 294 | 1 326 | 1 357 | 1 337 | 1 382 | 1 408 | 1 362 | 1 398 | 1 432 | 1 444 | 1 433 | 1 449 | 1 473 |
| TOTAL | 204 012 | 204 375 | 203 643 | 204 327 | 205 064 | 204 711 | 203 916 | 202 034 | 199 696 | 197 541 | 194 650 | 191 465 | 188 745 | 185 972 |

sources : MEN-DEPP, constats de rentrée premier degré - Prévisions Rectorat pour 2021-22

Évolution des effectifs dans le 1er degré public dans l'Académie de Rennes (base 100 en 2009)

