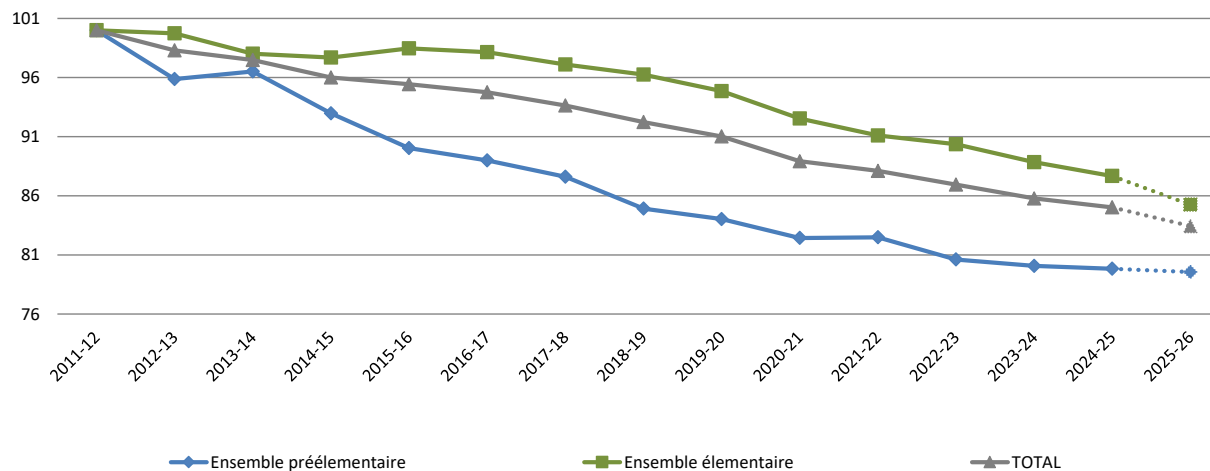


Effectifs d'élèves dans le PRIVE (sous contrat et hors contrat) pour le 1er degré

COTES D'ARMOR														PREVISIONS	
	2011-12	2012-13	2013-14	2014-15	2015-16	2016-17	2017-18	2018-19	2019-20	2020-21	2021-22	2022-2023	2023-24	2024-25	2025-26
2 ans	823	727	765	760	615	596	503	443	506	505	481	482	498	419	387
3 ans	2 052	1 917	1 884	1 767	1 775	1 751	1 747	1 699	1 679	1 653	1 681	1 567	1 621	1 771	1 638
4 ans	1 928	2 041	1 951	1 912	1 846	1 900	1 880	1 828	1 751	1 728	1 729	1 748	1 612	1 652	1 798
5 ans & +	2 117	1 950	2 079	1 995	1 994	1 912	1 932	1 906	1 879	1 818	1 817	1 781	1 810	1 682	1 682
<b>Ensemble préélémentaire</b>	<b>6 920</b>	<b>6 635</b>	<b>6 679</b>	<b>6 434</b>	<b>6 230</b>	<b>6 159</b>	<b>6 062</b>	<b>5 876</b>	<b>5 815</b>	<b>5 704</b>	<b>5 708</b>	<b>5 578</b>	<b>5 541</b>	<b>5 524</b>	<b>5 505</b>
CP	2 185	2 200	2 003	2 161	2 132	2 073	2 022	2 016	2 017	1 967	1 896	1 891	1 872	1 893	1 760
CE1	2 203	2 232	2 239	2 036	2 188	2 205	2 080	2 040	2 021	2 002	2 030	1 927	1 923	1 895	1 921
CE2	2 225	2 167	2 202	2 252	2 078	2 242	2 254	2 134	2 079	2 058	2 018	2 070	1 952	1 927	1 895
CM1	2 238	2 258	2 194	2 231	2 302	2 119	2 291	2 243	2 160	2 084	2 102	2 050	2 078	1 966	1 940
CM2	2 290	2 256	2 282	2 203	2 270	2 296	2 171	2 290	2 291	2 198	2 104	2 129	2 073	2 086	1 981
<b>Ensemble élémentaire</b>	<b>11 141</b>	<b>11 113</b>	<b>10 920</b>	<b>10 883</b>	<b>10 970</b>	<b>10 935</b>	<b>10 818</b>	<b>10 723</b>	<b>10 568</b>	<b>10 309</b>	<b>10 150</b>	<b>10 067</b>	<b>9 898</b>	<b>9 767</b>	<b>9 497</b>
Niveau indéterminé														0	0
ULIS	53	57	60	72	86	69	82	108	104	95	102	104	99	109	112
<b>TOTAL</b>	<b>18 114</b>	<b>17 805</b>	<b>17 659</b>	<b>17 389</b>	<b>17 286</b>	<b>17 163</b>	<b>16 962</b>	<b>16 707</b>	<b>16 487</b>	<b>16 108</b>	<b>15 960</b>	<b>15 749</b>	<b>15 538</b>	<b>15 400</b>	<b>15 114</b>

sources : MEN-DEPP, constats de rentrée premier degré - Prévisions Rectorat pour 2024-25

Évolution des effectifs dans le 1er degré privé dans les Côtes d'Armor (base 100 en 2011)

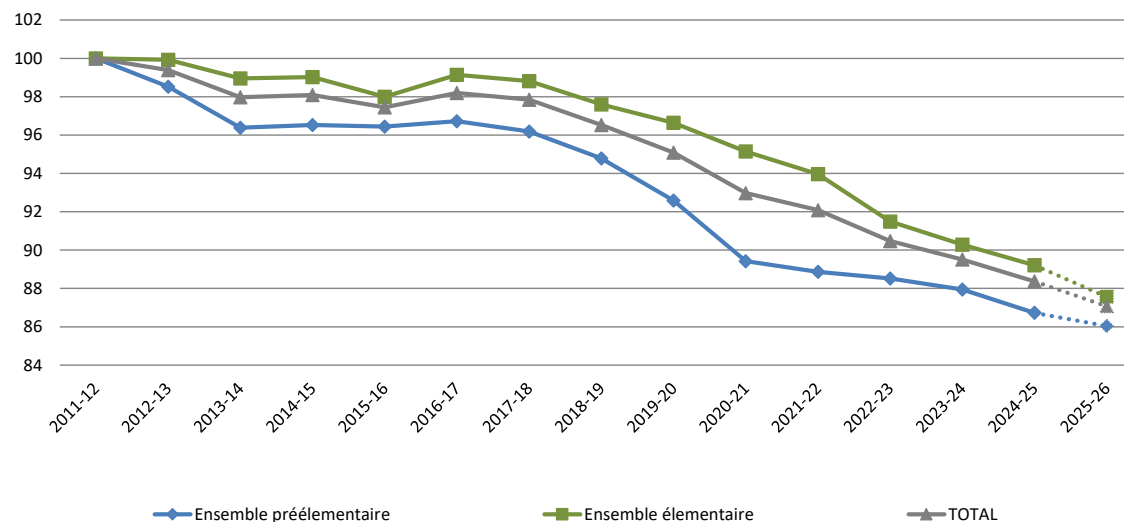


Effectifs d'élèves dans le PRIVE (sous contrat et hors contrat) pour le 1er degré

FINISTERE															PREVISIONS	
	2011-12	2012-13	2013-14	2014-15	2015-16	2016-17	2017-18	2018-19	2019-20	2020-21	2021-22	2022-2023	2023-24	2024-25	2025-26	
2 ans	1 302	1 219	1 205	1 209	1 239	1 258	1 215	1 165	1 143	1 039	1 037	1 076	1 104	1 007	920	
3 ans	3 523	3 475	3 438	3 447	3 375	3 357	3 415	3 330	3 180	3 163	3 235	3 118	3 078	3 232	3 156	
4 ans	3 593	3 623	3 485	3 540	3 531	3 560	3 462	3 480	3 408	3 226	3 231	3 288	3 188	3 111	3 263	
5 ans & +	3 759	3 680	3 609	3 557	3 599	3 603	3 621	3 566	3 543	3 461	3 318	3 297	3 339	3 210	3 138	
<b>Ensemble préélémentaire</b>	<b>12 177</b>	<b>11 997</b>	<b>11 737</b>	<b>11 753</b>	<b>11 744</b>	<b>11 778</b>	<b>11 713</b>	<b>11 541</b>	<b>11 274</b>	<b>10 889</b>	<b>10 821</b>	<b>10 779</b>	<b>10 709</b>	<b>10 560</b>	<b>10 477</b>	
CP	3 767	3 931	3 783	3 820	3 737	3 773	3 752	3 693	3 666	3 617	3 522	3 387	3 436	3 478	3 349	
CE1	4 018	3 822	3 948	3 858	3 826	3 801	3 776	3 809	3 759	3 669	3 644	3 513	3 443	3 408	3 452	
CE2	3 978	4 027	3 836	3 993	3 886	3 941	3 916	3 845	3 881	3 779	3 696	3 666	3 572	3 458	3 440	
CM1	3 989	4 023	4 040	3 889	4 081	4 041	4 050	3 951	3 873	3 904	3 838	3 732	3 703	3 606	3 484	
CM2	4 083	4 016	4 020	4 081	3 905	4 109	4 106	4 060	3 989	3 902	3 937	3 849	3 754	3 744	3 642	
<b>Ensemble élémentaire</b>	<b>19 835</b>	<b>19 819</b>	<b>19 627</b>	<b>19 641</b>	<b>19 437</b>	<b>19 665</b>	<b>19 600</b>	<b>19 358</b>	<b>19 168</b>	<b>18 871</b>	<b>18 637</b>	<b>18 147</b>	<b>17 908</b>	<b>17 694</b>	<b>17 367</b>	
Niveau indéterminé														0	0	
ULIS	114	113	110	117	125	102	119	111	105	109	126	139	138	133	128	
<b>TOTAL</b>	<b>32 126</b>	<b>31 929</b>	<b>31 474</b>	<b>31 511</b>	<b>31 306</b>	<b>31 545</b>	<b>31 432</b>	<b>31 010</b>	<b>30 547</b>	<b>29 869</b>	<b>29 584</b>	<b>29 065</b>	<b>28 755</b>	<b>28 387</b>	<b>27 972</b>	

sources : MEN-DEPP, constats de rentrée premier degré - Prévisions Rectorat pour 2024-25

Évolution des effectifs dans le 1er degré privé dans le Finistère (base 100 en 2011)

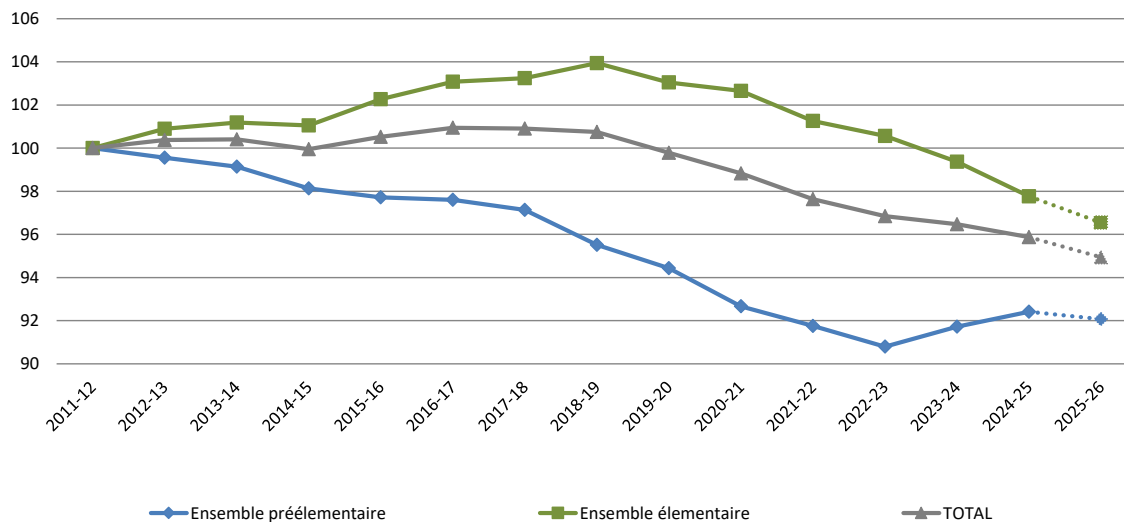


Effectifs d'élèves dans le PRIVE (sous contrat et hors contrat) pour le 1er degré

ILLE-ET-VILAINE															PREVISIONS	
	2011-12	2012-13	2013-14	2014-15	2015-16	2016-17	2017-18	2018-19	2019-20	2020-21	2021-22	2022-2023	2023-24	2024-25	2025-26	
2 ans	1 227	1 258	1 279	1 268	1 253	1 270	1 224	1 137	1 117	1 149	1 196	1 322	1 255	1 198	1 147	
3 ans	4 852	4 757	4 733	4 743	4 628	4 686	4 671	4 525	4 595	4 331	4 306	4 313	4 424	4 540	4 382	
4 ans	4 897	4 969	4 859	4 753	4 853	4 732	4 778	4 710	4 626	4 676	4 423	4 404	4 458	4 497	4 618	
5 ans & +	5 017	4 938	4 985	4 930	4 894	4 922	4 862	4 904	4 765	4 664	4 750	4 482	4 532	4 545	4 578	
<b>Ensemble préélémentaire</b>	<b>15 993</b>	<b>15 922</b>	<b>15 856</b>	<b>15 694</b>	<b>15 628</b>	<b>15 610</b>	<b>15 535</b>	<b>15 276</b>	<b>15 103</b>	<b>14 820</b>	<b>14 675</b>	<b>14 521</b>	<b>14 669</b>	<b>14 780</b>	<b>14 725</b>	
CP	5 042	5 198	5 070	5 160	5 095	5 026	5 083	5 065	5 047	5 015	4 862	4 957	4 715	4 779	4 779	
CE1	5 062	5 071	5 225	5 098	5 200	5 144	5 119	5 209	5 157	5 141	5 020	4 916	4 984	4 693	4 742	
CE2	5 131	5 055	5 030	5 175	5 161	5 258	5 217	5 218	5 212	5 168	5 144	5 045	4 973	5 030	4 748	
CM1	4 994	5 156	5 019	5 043	5 236	5 261	5 310	5 306	5 311	5 293	5 200	5 220	5 149	5 021	5 067	
CM2	4 981	4 956	5 164	5 000	5 089	5 298	5 298	5 406	5 250	5 262	5 301	5 215	5 230	5 124	5 003	
<b>Ensemble élémentaire</b>	<b>25 210</b>	<b>25 436</b>	<b>25 508</b>	<b>25 476</b>	<b>25 781</b>	<b>25 987</b>	<b>26 027</b>	<b>26 204</b>	<b>25 977</b>	<b>25 879</b>	<b>25 527</b>	<b>25 353</b>	<b>25 051</b>	<b>24 647</b>	<b>24 339</b>	
Niveau indéterminé														35	35	
ULIS	133	132	142	144	143	129	149	165	167	154	156	159	158	169	181	
<b>TOTAL</b>	<b>41 336</b>	<b>41 490</b>	<b>41 506</b>	<b>41 314</b>	<b>41 552</b>	<b>41 726</b>	<b>41 711</b>	<b>41 645</b>	<b>41 247</b>	<b>40 853</b>	<b>40 358</b>	<b>40 033</b>	<b>39 878</b>	<b>39 631</b>	<b>39 245</b>	

sources : MEN-DEPP, constats de rentrée premier degré - Prévisions Rectorat pour 2024-25

Évolution des effectifs dans le 1er degré privé en Ile-et-Vilaine (base 100 en 2011)

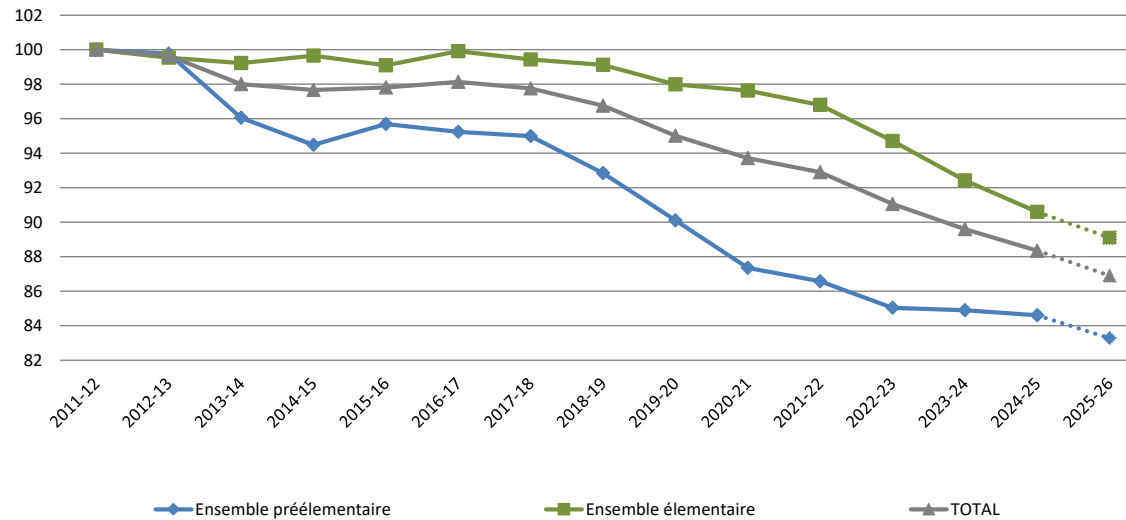


Effectifs d'élèves dans le PRIVE (sous contrat et hors contrat) pour le 1er degré

MORBIHAN	2011-12	2012-13	2013-14	2014-15	2015-16	2016-17	2017-18	2018-19	2019-20	2020-21	2021-22	2022-2023	2023-24	2024-25	2025-26
<b>2 ans</b>	1 698	2 080	1 623	1 580	1 509	1 473	1 566	1 540	1 434	1 345	1 430	1 379	1 467	1 426	1 255
<b>3 ans</b>	4 186	3 878	3 939	3 905	3 955	3 882	3 829	3 716	3 577	3 490	3 507	3 522	3 447	3 507	3 511
<b>4 ans</b>	4 088	4 219	3 926	4 092	4 034	4 111	3 992	3 981	3 831	3 721	3 643	3 572	3 583	3 505	3 558
<b>5 ans &amp; +</b>	4 379	4 141	4 297	3 982	4 235	4 201	4 246	4 088	4 090	3 980	3 845	3 731	3 687	3 704	3 627
<b>Ensemble préélémentaire</b>	14 351	14 318	13 785	13 559	13 733	13 667	13 633	13 325	12 932	12 536	12 425	12 204	12 184	12 142	11 951
<b>CP</b>	4 329	4 516	4 310	4 470	4 183	4 329	4 344	4 348	4 241	4 221	4 145	3 952	3 879	3 777	3 802
<b>CE1</b>	4 516	4 331	4 571	4 403	4 517	4 230	4 359	4 430	4 352	4 264	4 271	4 110	3 953	3 906	3 807
<b>CE2</b>	4 496	4 485	4 349	4 561	4 433	4 564	4 280	4 410	4 505	4 377	4 270	4 292	4 147	4 063	4 026
<b>CM1</b>	4 441	4 474	4 520	4 357	4 635	4 540	4 652	4 322	4 440	4 531	4 446	4 355	4 297	4 154	4 077
<b>CM2</b>	4 593	4 467	4 452	4 506	4 406	4 694	4 614	4 668	4 387	4 452	4 526	4 483	4 404	4 371	4 225
<b>Ensemble élémentaire</b>	22 375	22 273	22 202	22 297	22 174	22 357	22 249	22 178	21 925	21 845	21 658	21 192	20 680	20 271	19 937
<i>Niveau indéterminé</i>														1	1
<b>ULIS</b>	138	147	142	149	148	152	155	168	169	166	165	172	166	157	148
<b>TOTAL</b>	36 864	36 738	36 129	36 005	36 055	36 176	36 037	35 671	35 026	34 547	34 248	33 568	33 030	32 571	32 036

sources : MEN-DEPP, constats de rentrée premier degré - Prévisions Rectorat pour 2024-25

Évolution des effectifs dans le 1er degré privé dans le Morbihan (base 100 en 2011)



Effectifs d'élèves dans le PRIVE (sous contrat et hors contrat) pour le 1er degré

ACADEMIE															PREVISIONS	
	2011-12	2012-13	2013-14	2014-15	2015-16	2016-17	2017-18	2018-19	2019-20	2020-21	2021-22	2022-23	2023-24	2024-25	2025-26	
2 ans	5 050	5 284	4 872	4 817	4 616	4 597	4 508	4 285	4 200	4 038	4 144	4 259	4 324	4 050	3 709	
3 ans	14 613	14 027	13 994	13 862	13 733	13 676	13 662	13 270	13 031	12 637	12 729	12 520	12 570	13 050	12 687	
4 ans	14 506	14 852	14 221	14 297	14 264	14 303	14 112	13 999	13 616	13 351	13 026	13 012	12 841	12 765	13 237	
5 ans & +	15 272	14 709	14 970	14 464	14 722	14 638	14 661	14 464	14 277	13 923	13 730	13 291	13 368	13 141	13 025	
<b>Ensemble préélémentaire</b>	<b>49 441</b>	<b>48 872</b>	<b>48 057</b>	<b>47 440</b>	<b>47 335</b>	<b>47 214</b>	<b>46 943</b>	<b>46 018</b>	<b>45 124</b>	<b>43 949</b>	<b>43 629</b>	<b>43 082</b>	<b>43 103</b>	<b>43 006</b>	<b>42 658</b>	
CP	15 323	15 845	15 166	15 611	15 147	15 201	15 201	15 122	14 971	14 820	14 425	14 187	13 902	13 927	13 690	
CE1	15 799	15 456	15 983	15 395	15 731	15 380	15 334	15 488	15 289	15 076	14 965	14 466	14 303	13 902	13 922	
CE2	15 830	15 734	15 417	15 981	15 560	16 005	15 667	15 607	15 677	15 382	15 128	15 073	14 644	14 478	14 109	
CM1	15 662	15 911	15 773	15 520	16 254	15 961	16 303	15 822	15 784	15 812	15 586	15 357	15 227	14 747	14 568	
CM2	15 947	15 695	15 918	15 790	15 670	16 397	16 189	16 424	15 917	15 814	15 868	15 676	15 461	15 325	14 851	
<b>Ensemble élémentaire</b>	<b>78 561</b>	<b>78 641</b>	<b>78 257</b>	<b>78 297</b>	<b>78 362</b>	<b>78 944</b>	<b>78 694</b>	<b>78 463</b>	<b>77 638</b>	<b>76 904</b>	<b>75 972</b>	<b>74 759</b>	<b>73 537</b>	<b>72 379</b>	<b>71 140</b>	
Niveau indéterminé														36	36	
ULIS	438	449	454	482	502	452	505	552	545	524	549	574	561	568	569	
<b>TOTAL</b>	<b>128 440</b>	<b>127 962</b>	<b>126 768</b>	<b>126 219</b>	<b>126 199</b>	<b>126 610</b>	<b>126 142</b>	<b>125 033</b>	<b>123 307</b>	<b>121 377</b>	<b>120 150</b>	<b>118 415</b>	<b>117 201</b>	<b>115 989</b>	<b>114 403</b>	

sources : MEN-DEPP, constats de rentrée premier degré - Prévisions Rectorat pour 2024-25

Évolution des effectifs dans le 1er degré privé dans l'académie de Rennes (base 100 en 2011)

