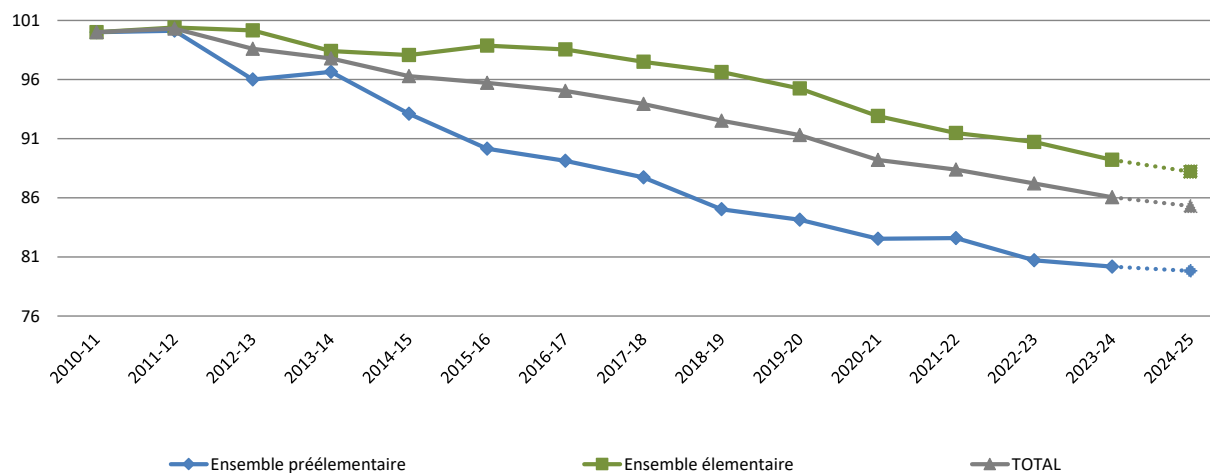


Effectifs d'élèves dans le PRIVE (sous contrat et hors contrat) pour le 1er degré

COTES D'ARMOR														PREVISIONS	
	2010-11	2011-12	2012-13	2013-14	2014-15	2015-16	2016-17	2017-18	2018-19	2019-20	2020-21	2021-22	2022-2023	2023-24	2024-25
2 ans	895	823	727	765	760	615	596	503	443	506	505	481	482	498	460
3 ans	1 881	2 052	1 917	1 884	1 767	1 775	1 751	1 747	1 699	1 679	1 653	1 681	1 567	1 621	1 721
4 ans	2 041	1 928	2 041	1 951	1 912	1 846	1 900	1 880	1 828	1 751	1 728	1 729	1 748	1 612	1 669
5 ans & +	2 094	2 117	1 950	2 079	1 995	1 994	1 912	1 932	1 906	1 879	1 818	1 817	1 781	1 810	1 666
Ensemble préélémentaire	6 911	6 920	6 635	6 679	6 434	6 230	6 159	6 062	5 876	5 815	5 704	5 708	5 578	5 541	5 516
CP	2 165	2 185	2 200	2 003	2 161	2 132	2 073	2 022	2 016	2 017	1 967	1 896	1 891	1 872	1 882
CE1	2 214	2 203	2 232	2 239	2 036	2 188	2 205	2 080	2 040	2 021	2 002	2 030	1 927	1 923	1 896
CE2	2 191	2 225	2 167	2 202	2 252	2 078	2 242	2 254	2 134	2 079	2 058	2 018	2 070	1 952	1 951
CM1	2 224	2 238	2 258	2 194	2 231	2 302	2 119	2 291	2 243	2 160	2 084	2 102	2 050	2 078	1 958
CM2	2 302	2 290	2 256	2 282	2 203	2 270	2 296	2 171	2 290	2 291	2 198	2 104	2 129	2 073	2 100
Ensemble élémentaire	11 096	11 141	11 113	10 920	10 883	10 970	10 935	10 818	10 723	10 568	10 309	10 150	10 067	9 898	9 787
ULIS	51	53	57	60	72	86	69	82	108	104	95	102	104	99	101
TOTAL	18 058	18 114	17 805	17 659	17 389	17 286	17 163	16 962	16 707	16 487	16 108	15 960	15 749	15 538	15 404

sources : MEN-DEPP, constats de rentrée premier degré - Prévisions Rectorat pour 2023-24

Évolution des effectifs dans le 1er degré privé dans les Côtes d'Armor (base 100 en 2010)

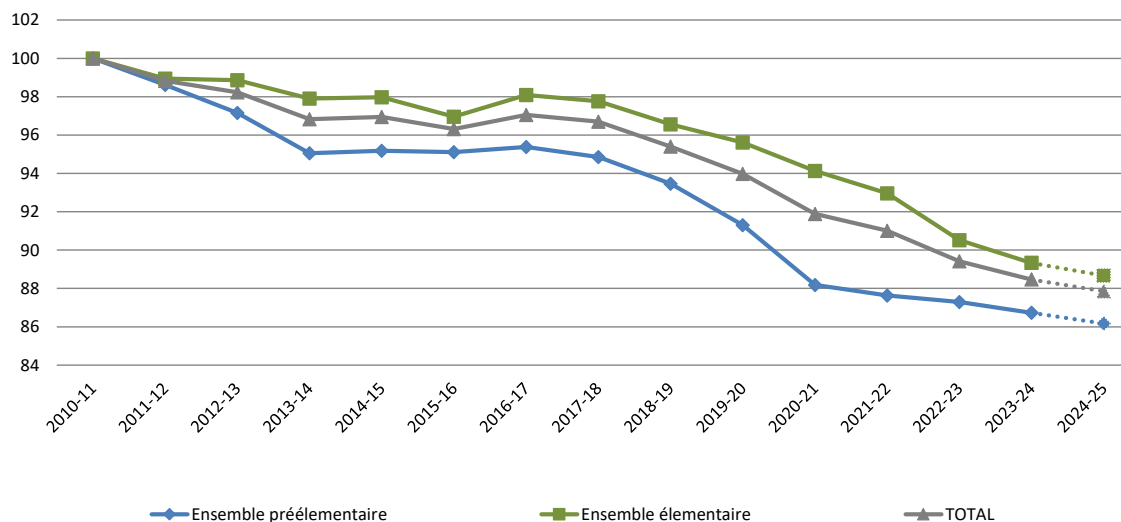


Effectifs d'élèves dans le PRIVE (sous contrat et hors contrat) pour le 1er degré

FINISTERE														PREVISIONS	
	2010-11	2011-12	2012-13	2013-14	2014-15	2015-16	2016-17	2017-18	2018-19	2019-20	2020-21	2021-22	2022-2023	2023-24	2024-25
2 ans	1 470	1 302	1 219	1 205	1 209	1 239	1 258	1 215	1 165	1 143	1 039	1 037	1 076	1 104	1 078
3 ans	3 548	3 523	3 475	3 438	3 447	3 375	3 357	3 415	3 330	3 180	3 163	3 235	3 118	3 078	3 179
4 ans	3 696	3 593	3 623	3 485	3 540	3 531	3 560	3 462	3 480	3 408	3 226	3 231	3 288	3 188	3 139
5 ans & +	3 634	3 759	3 680	3 609	3 557	3 599	3 603	3 621	3 566	3 543	3 461	3 318	3 297	3 339	3 244
Ensemble préélémentaire	12 348	12 177	11 997	11 737	11 753	11 744	11 778	11 713	11 541	11 274	10 889	10 821	10 779	10 709	10 640
CP	3 951	3 767	3 931	3 783	3 820	3 737	3 773	3 752	3 693	3 666	3 617	3 522	3 387	3 436	3 452
CE1	3 966	4 018	3 822	3 948	3 858	3 826	3 801	3 776	3 809	3 759	3 669	3 644	3 513	3 443	3 512
CE2	3 889	3 978	4 027	3 836	3 993	3 888	3 941	3 916	3 845	3 881	3 779	3 696	3 666	3 572	3 479
CM1	4 050	3 989	4 023	4 040	3 889	4 081	4 041	4 050	3 951	3 873	3 904	3 838	3 732	3 703	3 610
CM2	4 192	4 083	4 016	4 020	4 081	3 905	4 109	4 106	4 060	3 989	3 902	3 937	3 849	3 754	3 723
Ensemble élémentaire	20 048	19 835	19 819	19 627	19 641	19 437	19 665	19 600	19 358	19 168	18 871	18 637	18 147	17 908	17 776
ULIS	110	114	113	110	117	125	102	119	111	105	109	126	139	138	141
TOTAL	32 506	32 126	31 929	31 474	31 511	31 306	31 545	31 432	31 010	30 547	29 869	29 584	29 065	28 755	28 557

sources : MEN-DEPP, constats de rentrée premier degré - Prévisions Rectorat pour 2023-24

Évolution des effectifs dans le 1er degré privé dans le Finistère (base 100 en 2010)

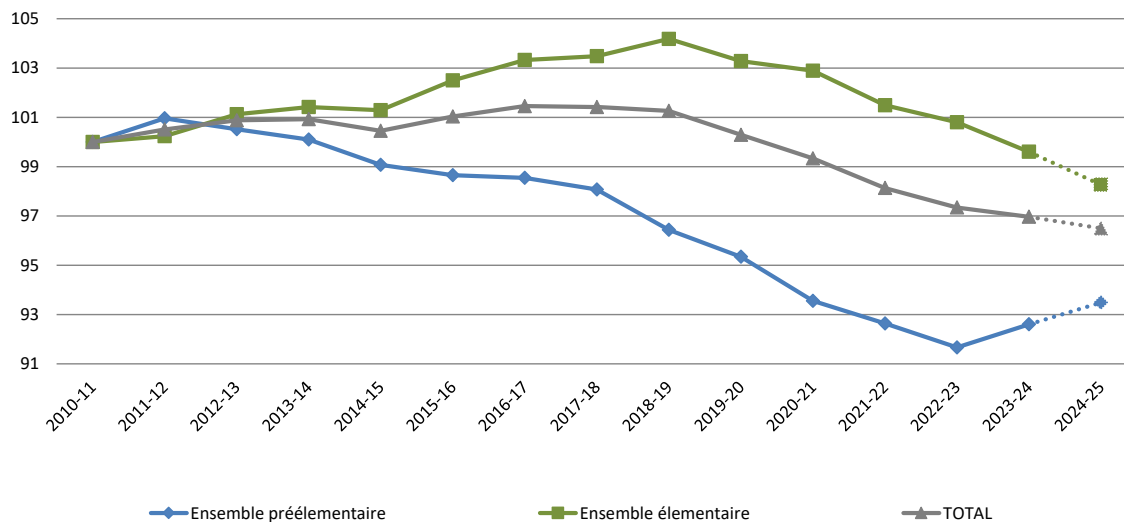


Effectifs d'élèves dans le PRIVE (sous contrat et hors contrat) pour le 1er degré

ILLE-ET-VILAINE														PREVISIONS	
	2010-11	2011-12	2012-13	2013-14	2014-15	2015-16	2016-17	2017-18	2018-19	2019-20	2020-21	2021-22	2022-2023	2023-24	2024-25
2 ans	1 294	1 227	1 258	1 279	1 268	1 253	1 270	1 224	1 137	1 117	1 149	1 196	1 322	1 255	1 211
3 ans	4 777	4 852	4 757	4 733	4 743	4 628	4 686	4 671	4 525	4 595	4 331	4 306	4 313	4 424	4 499
4 ans	4 920	4 897	4 969	4 859	4 753	4 853	4 732	4 778	4 710	4 626	4 676	4 423	4 404	4 458	4 537
5 ans & +	4 850	5 017	4 938	4 985	4 930	4 894	4 922	4 862	4 904	4 765	4 664	4 750	4 482	4 532	4 562
Ensemble préélémentaire	15 841	15 993	15 922	15 856	15 694	15 628	15 610	15 535	15 276	15 103	14 820	14 675	14 521	14 669	14 809
CP	4 957	5 042	5 198	5 070	5 160	5 095	5 026	5 083	5 065	5 047	5 015	4 862	4 957	4 715	4 721
CE1	5 133	5 062	5 071	5 225	5 098	5 200	5 144	5 119	5 209	5 157	5 141	5 020	4 916	4 984	4 749
CE2	4 936	5 131	5 055	5 030	5 175	5 161	5 258	5 217	5 218	5 212	5 168	5 144	5 045	4 973	5 018
CM1	4 979	4 994	5 156	5 019	5 043	5 236	5 261	5 310	5 306	5 311	5 293	5 200	5 220	5 149	5 070
CM2	5 147	4 981	4 956	5 164	5 000	5 089	5 298	5 298	5 406	5 250	5 262	5 301	5 215	5 230	5 157
Ensemble élémentaire	25 152	25 210	25 436	25 508	25 476	25 781	25 987	26 027	26 204	25 977	25 879	25 527	25 353	25 051	24 715
ULIS	134	133	132	142	144	143	129	149	165	167	154	156	159	158	162
TOTAL	41 127	41 336	41 490	41 506	41 314	41 552	41 726	41 711	41 645	41 247	40 853	40 358	40 033	39 878	39 686

sources : MEN-DEPP, constats de rentrée premier degré - Prévisions Rectorat pour 2023-24

Évolution des effectifs dans le 1er degré privé en Ile-et-Vilaine (base 100 en 2010)

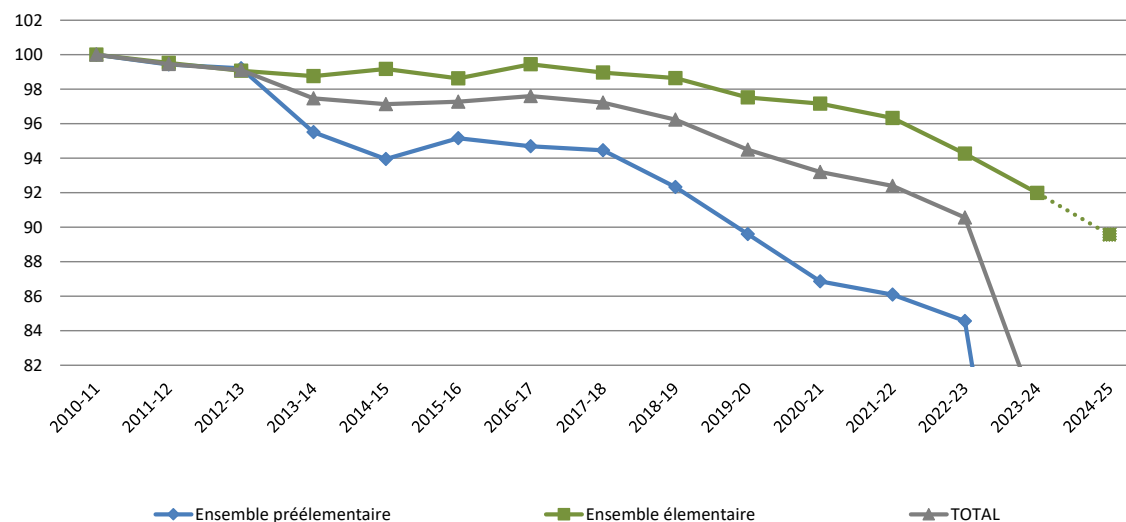


Effectifs d'élèves dans le PRIVE (sous contrat et hors contrat) pour le 1er degré

MORBIHAN															PREVISIONS	
	2010-11	2011-12	2012-13	2013-14	2014-15	2015-16	2016-17	2017-18	2018-19	2019-20	2020-21	2021-22	2022-2023	2023-24	2024-25	
2 ans	2 043	1 698	2 080	1 623	1 580	1 509	1 473	1 566	1 540	1 434	1 345	1 430	1 379	1 467	1 459	
3 ans	3 986	4 186	3 878	3 939	3 905	3 955	3 882	3 829	3 716	3 577	3 490	3 507	3 522	3 447	3 590	
4 ans	4 267	4 088	4 219	3 926	4 092	4 034	4 111	3 992	3 981	3 831	3 721	3 643	3 572	3 583	3 505	
5 ans & +	4 136	4 379	4 141	4 297	3 982	4 235	4 201	4 246	4 088	4 090	3 980	3 845	3 731	3 687	3 681	
Ensemble préélémentaire	14 432	14 351	14 318	13 785	13 559	13 733	13 667	13 633	13 325	12 932	12 536	12 425	12 204	8 497	8 554	
CP	4 431	4 329	4 516	4 310	4 470	4 183	4 329	4 344	4 348	4 241	4 221	4 145	3 952	3 879	3 811	
CE1	4 526	4 516	4 331	4 571	4 403	4 517	4 230	4 359	4 430	4 352	4 264	4 271	4 110	3 953	3 870	
CE2	4 440	4 496	4 485	4 349	4 561	4 433	4 564	4 280	4 410	4 505	4 377	4 270	4 292	4 147	3 979	
CM1	4 545	4 441	4 474	4 520	4 357	4 635	4 540	4 652	4 322	4 440	4 531	4 446	4 355	4 297	4 138	
CM2	4 540	4 593	4 467	4 452	4 506	4 406	4 694	4 614	4 668	4 387	4 452	4 526	4 483	4 404	4 338	
Ensemble élémentaire	22 482	22 375	22 273	22 202	22 297	22 174	22 357	22 249	22 178	21 925	21 845	21 658	21 192	20 680	20 136	
ULIS	152	138	147	142	149	148	152	155	168	169	166	165	172	166	166	
TOTAL	37 066	36 864	36 738	36 129	36 005	36 055	36 176	36 037	35 671	35 026	34 547	34 248	33 568	29 343	28 856	

sources : MEN-DEPP, constats de rentrée premier degré - Prévisions Rectorat pour 2023-24

Évolution des effectifs dans le 1er degré privé dans le Morbihan (base 100 en 2010)



Effectifs d'élèves dans le PRIVE (sous contrat et hors contrat) pour le 1er degré

ACADEMIE															PREVISIONS	
	2009-10	2010-11	2011-12	2012-13	2013-14	2014-15	2015-16	2016-17	2017-18	2018-19	2019-20	2020-21	2021-22	2022-2023	2023-24	
2 ans	5 702	5 050	5 284	4 872	4 817	4 616	4 597	4 508	4 285	4 200	4 038	4 144	4 259	4 324	4 208	
3 ans	14 192	14 613	14 027	13 994	13 862	13 733	13 676	13 662	13 270	13 031	12 637	12 729	12 520	12 570	12 989	
4 ans	14 924	14 506	14 852	14 221	14 297	14 264	14 303	14 112	13 999	13 616	13 351	13 026	13 012	12 841	12 850	
5 ans & +	14 714	15 272	14 709	14 970	14 464	14 722	14 638	14 661	14 464	14 277	13 923	13 730	13 291	13 368	13 153	
Ensemble préélémentaire	49 532	49 441	48 872	48 057	47 440	47 335	47 214	46 943	46 018	45 124	43 949	43 629	43 082	43 103	43 200	
CP	15 504	15 323	15 845	15 166	15 611	15 147	15 201	15 201	15 122	14 971	14 820	14 425	14 187	13 902	13 866	
CE1	15 839	15 799	15 456	15 983	15 395	15 731	15 380	15 334	15 488	15 289	15 076	14 965	14 466	14 303	14 027	
CE2	15 456	15 830	15 734	15 417	15 981	15 560	16 005	15 667	15 607	15 677	15 382	15 128	15 073	14 644	14 427	
CM1	15 798	15 662	15 911	15 773	15 520	16 254	15 961	16 303	15 822	15 784	15 812	15 586	15 357	15 227	14 776	
CM2	16 181	15 947	15 695	15 918	15 790	15 670	16 397	16 189	16 424	15 917	15 814	15 868	15 676	15 461	15 318	
Ensemble élémentaire	78 778	78 561	78 641	78 257	78 297	78 362	78 944	78 694	78 463	77 638	76 904	75 972	74 759	73 537	72 414	
ULIS	447	438	449	454	482	502	452	505	552	545	524	549	574	561	570	
TOTAL	128 757	128 440	127 962	126 768	126 219	126 199	126 610	126 142	125 033	123 307	121 377	120 150	118 415	117 201	116 184	

sources : MEN-DEPP, constats de rentrée premier degré - Prévisions Rectorat pour 2023-24

Évolution des effectifs dans le 1er degré privé dans l'académie de Rennes (base 100 en 2010)

