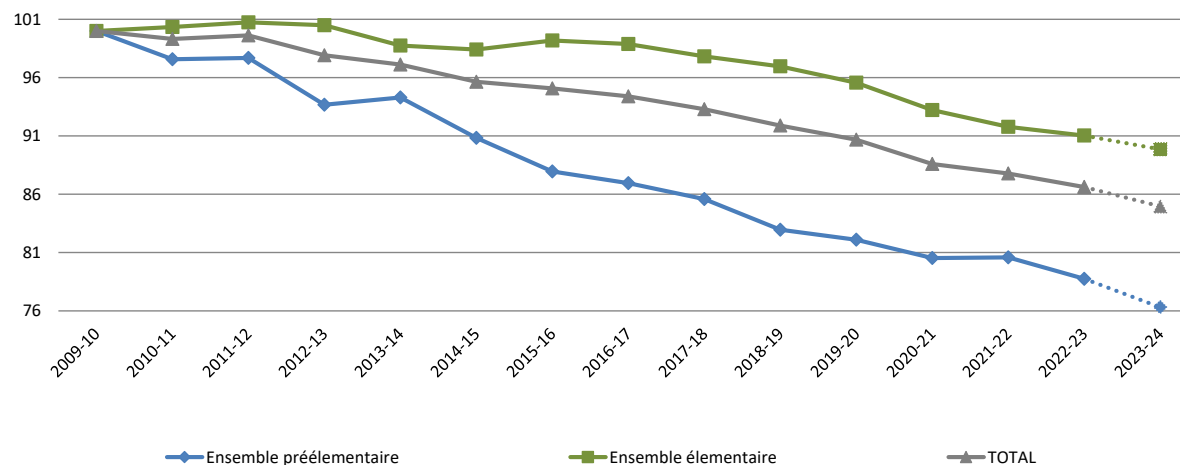


Effectifs d'élèves dans le PRIVE (sous contrat et hors contrat) pour le 1er degré

COTES D'ARMOR														PREVISIONS	
	2009-10	2010-11	2011-12	2012-13	2013-14	2014-15	2015-16	2016-17	2017-18	2018-19	2019-20	2020-21	2021-22	2022-2023	2023-24
2 ans	1 007	895	823	727	765	760	615	596	503	443	506	505	481	482	512
3 ans	2 010	1 881	2 052	1 917	1 884	1 767	1 775	1 751	1 747	1 699	1 679	1 653	1 681	1 567	1 551
4 ans	2 035	2 041	1 928	2 041	1 951	1 912	1 846	1 900	1 880	1 828	1 751	1 728	1 729	1 748	1 631
5 ans	1 949	2 061	2 084	1 916	2 044	1 976	1 968	1 887	1 913	1 881	1 854	1 787	1 783	1 745	1 676
6 ans & +	82	33	33	34	35	19	26	25	19	25	25	31	34	36	35
Ensemble préélémentaire	7 083	6 911	6 920	6 635	6 679	6 434	6 230	6 159	6 062	5 876	5 815	5 704	5 708	5 578	5 405
CP	2 167	2 165	2 185	2 200	2 005	2 161	2 132	2 073	2 022	2 016	2 017	1 967	1 896	1 891	1 871
CE1	2 189	2 214	2 203	2 232	2 239	2 036	2 188	2 205	2 080	2 040	2 021	2 002	2 030	1 927	1 922
CE2	2 205	2 191	2 225	2 167	2 202	2 252	2 078	2 242	2 254	2 134	2 079	2 058	2 018	2 070	1 965
CM1	2 272	2 224	2 238	2 258	2 194	2 231	2 302	2 119	2 291	2 243	2 160	2 084	2 102	2 050	2 103
CM2	2 226	2 302	2 290	2 256	2 282	2 203	2 270	2 296	2 171	2 290	2 291	2 198	2 104	2 129	2 076
Ensemble élémentaire	11 059	11 096	11 141	11 113	10 920	10 883	10 970	10 935	10 818	10 723	10 568	10 309	10 150	10 067	9 937
ULIS	40	51	53	57	60	72	86	69	82	108	104	95	102	104	106
TOTAL	18 182	18 058	18 114	17 805	17 659	17 389	17 286	17 163	16 962	16 707	16 487	16 108	15 960	15 749	15 448

sources : MEN-DEPP, constats de rentrée premier degré - Prévisions Rectorat pour 2023-24

Évolution des effectifs dans le 1er degré privé dans les Côtes d'Armor (base 100 en 2009)

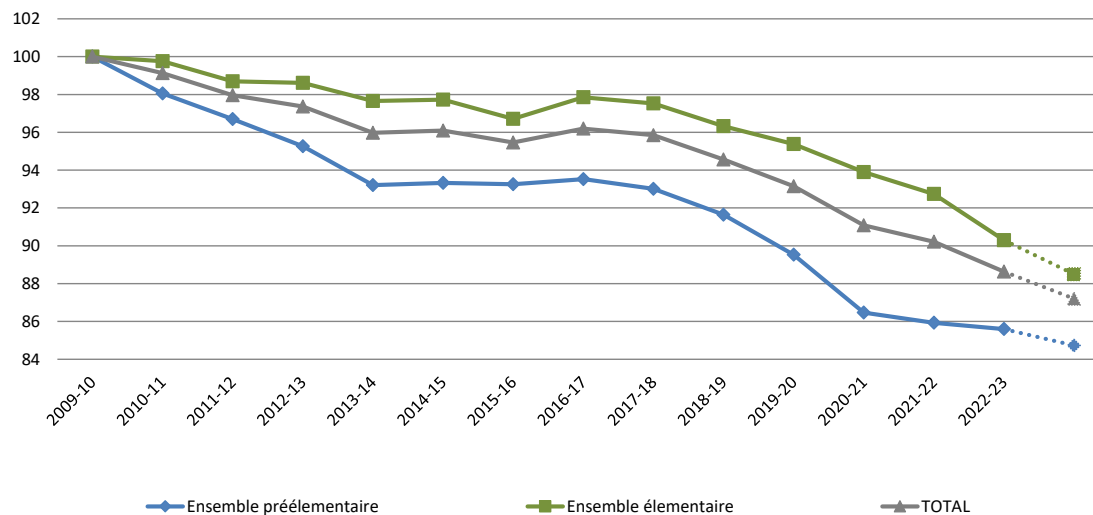


Effectifs d'élèves dans le PRIVE (sous contrat et hors contrat) pour le 1er degré

FINISTERE													PREVISIONS		
	2009-10	2010-11	2011-12	2012-13	2013-14	2014-15	2015-16	2016-17	2017-18	2018-19	2019-20	2020-21	2021-22	2022-2023	2023-24
2 ans	1 501	1 470	1 302	1 219	1 205	1 209	1 239	1 258	1 215	1 165	1 143	1 039	1 037	1 076	1 112
3 ans	3 676	3 548	3 523	3 475	3 438	3 447	3 375	3 357	3 415	3 330	3 180	3 163	3 235	3 118	3 082
4 ans	3 631	3 696	3 593	3 623	3 485	3 540	3 531	3 560	3 462	3 480	3 408	3 226	3 231	3 288	3 177
5 ans	3 731	3 575	3 714	3 624	3 571	3 520	3 566	3 556	3 591	3 529	3 510	3 425	3 258	3 250	3 251
6 ans & +	54	59	45	56	38	37	33	47	30	37	33	36	60	47	48
Ensemble préélémentaire	12 593	12 348	12 177	11 997	11 737	11 753	11 744	11 778	11 713	11 541	11 274	10 889	10 821	10 779	10 670
CP	3 956	3 951	3 767	3 931	3 783	3 820	3 737	3 773	3 752	3 693	3 666	3 617	3 522	3 387	3 428
CE1	3 934	3 966	4 018	3 822	3 948	3 858	3 826	3 801	3 776	3 809	3 759	3 669	3 644	3 513	3 378
CE2	4 056	3 889	3 978	4 027	3 836	3 993	3 888	3 941	3 916	3 845	3 881	3 779	3 696	3 666	3 534
CM1	4 189	4 050	3 989	4 023	4 040	3 889	4 081	4 041	4 050	3 951	3 873	3 904	3 838	3 732	3 702
CM2	3 962	4 192	4 083	4 016	4 020	4 081	3 905	4 109	4 106	4 060	3 989	3 902	3 937	3 849	3 743
Ensemble élémentaire	20 097	20 048	19 835	19 819	19 627	19 641	19 437	19 665	19 600	19 358	19 168	18 871	18 637	18 147	17 785
ULIS	103	110	114	113	110	117	125	102	119	111	105	109	126	139	142
TOTAL	32 793	32 506	32 126	31 929	31 474	31 511	31 306	31 545	31 432	31 010	30 547	29 869	29 584	29 065	28 597

sources : MEN-DEPP, constats de rentrée premier degré - Prévisions Rectorat pour 2023-24

Évolution des effectifs dans le 1er degré privé dans le Finistère (base 100 en 2009)

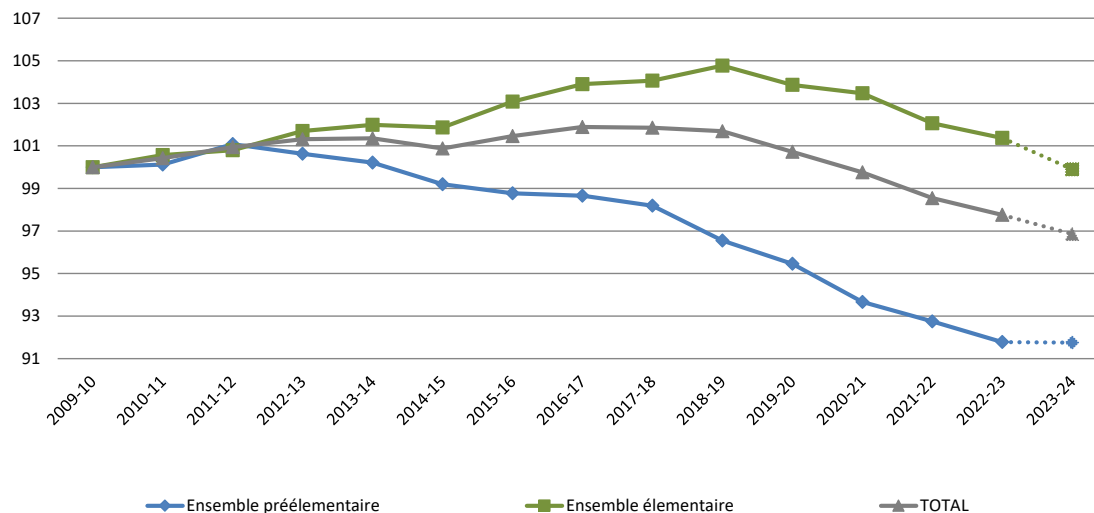


Effectifs d'élèves dans le PRIVE (sous contrat et hors contrat) pour le 1er degré

ILLE-ET-VILAINE														PREVISIONS	
	2009-10	2010-11	2011-12	2012-13	2013-14	2014-15	2015-16	2016-17	2017-18	2018-19	2019-20	2020-21	2021-22	2022-2023	2023-24
2 ans	1 551	1 294	1 227	1 258	1 279	1 268	1 253	1 270	1 224	1 137	1 117	1 149	1 196	1 322	1 346
3 ans	4 769	4 777	4 852	4 757	4 733	4 743	4 628	4 686	4 671	4 525	4 595	4 331	4 306	4 313	4 277
4 ans	4 816	4 920	4 897	4 969	4 859	4 753	4 853	4 732	4 778	4 710	4 626	4 676	4 423	4 404	4 396
5 ans	4 611	4 806	4 967	4 875	4 937	4 872	4 833	4 858	4 834	4 874	4 741	4 623	4 721	4 444	4 461
6 ans & +	75	44	50	63	48	58	61	64	28	30	24	41	29	38	37
Ensemble préélémentaire	15 822	15 841	15 993	15 922	15 856	15 694	15 628	15 610	15 535	15 276	15 103	14 820	14 675	14 521	14 517
CP	5 125	4 957	5 042	5 198	5 070	5 160	5 095	5 026	5 083	5 065	5 047	5 015	4 862	4 957	4 678
CE1	5 009	5 133	5 062	5 071	5 225	5 098	5 200	5 144	5 119	5 209	5 157	5 141	5 020	4 916	5 012
CE2	5 026	4 936	5 131	5 055	5 030	5 175	5 161	5 258	5 217	5 218	5 212	5 168	5 144	5 045	4 941
CM1	5 078	4 979	4 994	5 156	5 019	5 043	5 236	5 261	5 310	5 306	5 311	5 293	5 200	5 220	5 120
CM2	4 773	5 147	4 981	4 956	5 164	5 000	5 089	5 298	5 298	5 406	5 250	5 262	5 301	5 215	5 235
Ensemble élémentaire	25 011	25 152	25 210	25 436	25 508	25 476	25 781	25 987	26 027	26 204	25 977	25 879	25 527	25 353	24 986
ULIS	120	134	133	132	142	144	143	129	149	165	167	154	156	159	162
TOTAL	40 953	41 127	41 336	41 490	41 506	41 314	41 552	41 726	41 711	41 645	41 247	40 853	40 358	40 033	39 665

sources : MEN-DEPP, constats de rentrée premier degré - Prévisions Rectorat pour 2023-24

Évolution des effectifs dans le 1er degré privé en Ille-et-Vilaine (base 100 en 2009)

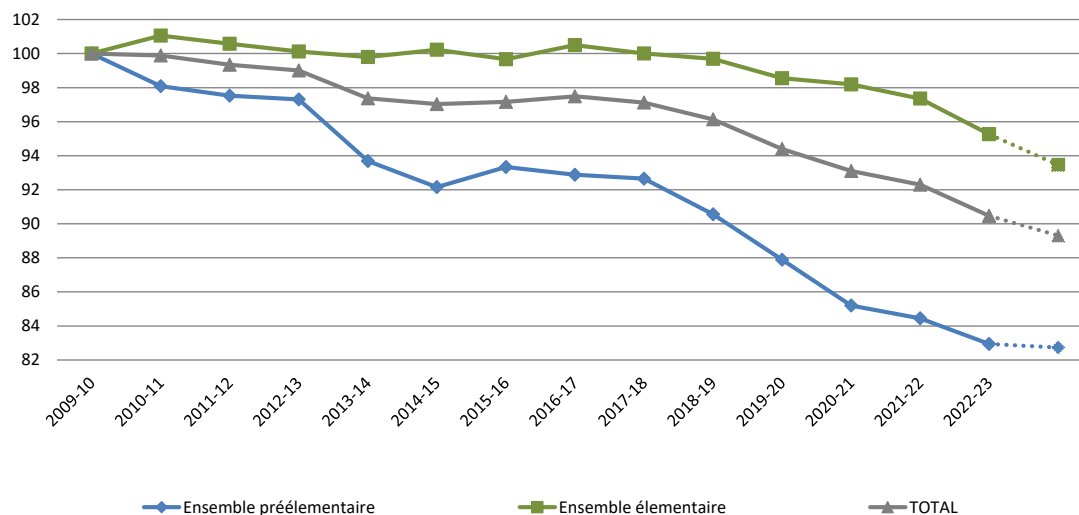


Effectifs d'élèves dans le PRIVE (sous contrat et hors contrat) pour le 1er degré

MORBIHAN													PREVISIONS		
	2009-10	2010-11	2011-12	2012-13	2013-14	2014-15	2015-16	2016-17	2017-18	2018-19	2019-20	2020-21	2021-22	2022-2023	2023-24
2 ans	2 172	2 043	1 698	2 080	1 623	1 580	1 509	1 473	1 566	1 540	1 434	1 345	1 430	1 379	1 412
3 ans	4 214	3 986	4 186	3 878	3 939	3 905	3 955	3 882	3 829	3 716	3 577	3 490	3 507	3 522	3 423
4 ans	4 064	4 267	4 088	4 219	3 926	4 092	4 034	4 111	3 992	3 981	3 831	3 721	3 643	3 572	3 569
5 ans	4 179	4 051	4 297	4 068	4 212	3 947	4 173	4 147	4 161	4 022	4 034	3 911	3 768	3 666	3 707
6 ans & +	85	85	82	73	85	35	62	54	85	66	56	69	77	65	62
Ensemble préélémentaire	14 714	14 432	14 351	14 318	13 785	13 559	13 733	13 667	13 633	13 325	12 932	12 536	12 425	12 204	12 173
CP	4 378	4 431	4 329	4 516	4 310	4 470	4 183	4 329	4 344	4 348	4 241	4 221	4 145	3 952	3 892
CE1	4 468	4 526	4 516	4 331	4 571	4 403	4 517	4 230	4 359	4 430	4 352	4 264	4 271	4 110	4 001
CE2	4 458	4 440	4 496	4 485	4 349	4 561	4 433	4 564	4 280	4 410	4 505	4 377	4 270	4 292	4 130
CM1	4 556	4 545	4 441	4 474	4 520	4 357	4 635	4 540	4 652	4 322	4 440	4 531	4 446	4 355	4 377
CM2	4 387	4 540	4 593	4 467	4 452	4 506	4 406	4 694	4 614	4 668	4 387	4 452	4 526	4 483	4 391
Ensemble élémentaire	22 247	22 482	22 375	22 273	22 202	22 297	22 174	22 357	22 249	22 178	21 925	21 845	21 658	21 192	20 791
ULIS	145	152	138	147	142	149	148	152	155	168	169	166	165	172	175
TOTAL	37 106	37 066	36 864	36 738	36 129	36 005	36 055	36 176	36 037	35 671	35 026	34 547	34 248	33 568	33 139

sources : MEN-DEPP, constats de rentrée premier degré - Prévisions Rectorat pour 2023-24

Évolution des effectifs dans le 1er degré privé dans le Morbihan (base 100 en 2009)



Effectifs d'élèves dans le PRIVE (sous contrat et hors contrat) pour le 1er degré

ACADEMIE														PREVISIONS	
	2009-10	2010-11	2011-12	2012-13	2013-14	2014-15	2015-16	2016-17	2017-18	2018-19	2019-20	2020-21	2021-22	2022-2023	2023-24
2 ans	6 231	5 702	5 050	5 284	4 872	4 817	4 616	4 597	4 508	4 285	4 200	4 038	4 144	4 259	4 382
3 ans	14 669	14 192	14 613	14 027	13 994	13 862	13 733	13 676	13 662	13 270	13 031	12 637	12 729	12 520	12 333
4 ans	14 546	14 924	14 506	14 852	14 221	14 297	14 264	14 303	14 112	13 999	13 616	13 351	13 026	13 012	12 773
5 ans	14 470	14 493	15 062	14 483	14 764	14 315	14 540	14 448	14 499	14 306	14 139	13 746	13 530	13 105	13 095
6 ans & +	296	221	210	226	206	149	182	190	162	158	138	177	200	186	182
Ensemble préélémentaire	50 212	49 532	49 441	48 872	48 057	47 440	47 335	47 214	46 943	46 018	45 124	43 949	43 629	43 082	42 765
CP	15 626	15 504	15 323	15 845	15 166	15 611	15 147	15 201	15 201	15 122	14 971	14 820	14 425	14 187	13 869
CE1	15 600	15 839	15 799	15 456	15 983	15 395	15 731	15 380	15 334	15 488	15 289	15 076	14 965	14 466	14 313
CE2	15 745	15 456	15 830	15 734	15 417	15 981	15 560	16 005	15 667	15 607	15 677	15 382	15 128	15 073	14 570
CM1	16 095	15 798	15 662	15 911	15 773	15 520	16 254	15 961	16 303	15 822	15 784	15 812	15 586	15 357	15 302
CM2	15 348	16 181	15 947	15 695	15 918	15 790	15 670	16 397	16 189	16 424	15 917	15 814	15 868	15 676	15 445
Ensemble élémentaire	78 414	78 778	78 561	78 641	78 257	78 297	78 362	78 944	78 694	78 463	77 638	76 904	75 972	74 759	73 499
ULIS	408	447	438	449	454	482	502	452	505	552	545	524	549	574	585
TOTAL	129 034	128 757	128 440	127 962	126 768	126 219	126 199	126 610	126 142	125 033	123 307	121 377	120 150	118 415	116 849

sources : MEN-DEPP, constats de rentrée premier degré - Prévisions Rectorat pour 2023-24

Évolution des effectifs dans le 1er degré privé dans l'académie de Rennes (base 100 en 2009)

