

# Depingller les hanes du carnava

## Le motier

Ene dansouere : danseuse

Ene encraoudouere : sorcière

Un jetun (génie)

Ene seraine

Un semblant (fantôme)

Un pirate

Ene gherriere

Ene fée

Un fizicien ou bergnaodou (magicien)

Un aloubri (vampire)

Un bergolin ou ene bergole (monstre)

Un robot

Ene princeresse

Un pompier

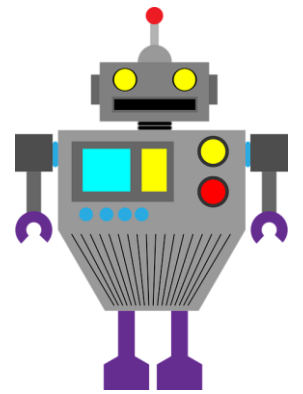
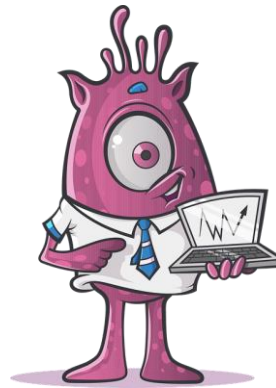
Ene surfome (super-héroïne)

Un surome (super-heros)

### Utilisation

- Décrire des personnages (vêtements, couleurs, visages) → entraînement
- Jeu : faire deviner son personnage en le décrivant
- Jeu : Memory (illustration/mot)

# Depingler les hanes du carnava



**Dansouere**

**Encraoudouere**

**Jetun**

**Seraine**

**Semblant**

**Pirate**

**Fée**

**Gherriere**

**Bergnaodou**

**Aloubri**

**Bergolin**

**Robot**

**Princesse**

**Pompier**

**Surome**

**Sufome**