

CRDP

Bilan utilisation TNI

Mise en œuvre de l'Histoire des arts et
séquences en Arts plastiques

Marie Rousseau

2012

COLLEGE ROBERT SURCOUF 35400 SAINT MALO



Ce document est mis à disposition par l'Académie de Rennes (<http://www.ac-rennes.fr>)

sous licence Creative Commons BY-NC-SA (<http://creativecommons.org/licenses/by-nc-sa/2.0/fr/>)

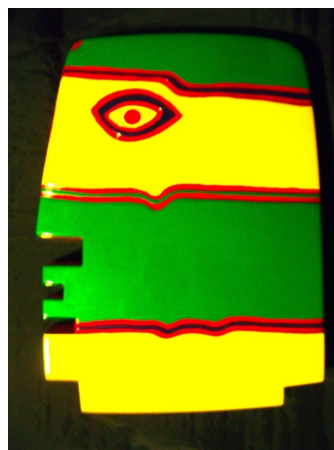
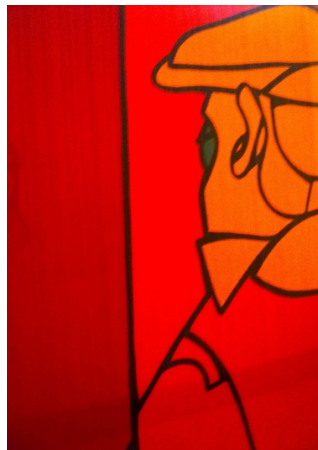
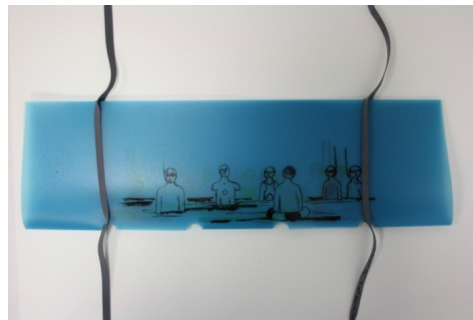
1. Utilisation du TNI dans la Galerie d'Art à Vocation Pédagogique :

Dans le cadre de la mise en œuvre de l'Histoire des arts, le CRDP a prêté au collège Robert Surcouf un Tableau Numérique Interactif.

Le TNI a été installé dans la Galerie d'Art à Vocation Pédagogique. Les élèves ont ainsi pu l'expérimenter en lien avec la découverte de l'exposition « *Miroir* ». Ils avaient un questionnaire à remplir, afin de décrire les œuvres, de s'approprier l'exposition, comprendre la structure de l'œuvre et la matérialiser au tableau.

Le tableau a été très attractif auprès des élèves qui ont été enjoués voire ont complètement mis de côté les œuvres. Certains ont même cru que c'était une œuvre présentée « *car dans la galerie, il y a des œuvres* ».

Le tableau a permis de garder une trace de la verbalisation orale dans la galerie. Les élèves écrivaient à tour de rôle sur le tableau, un élève prend la parole et présente les tableaux, il interroge également les autres élèves afin de valider les compétences de capacité à mener un débat et de prise de parole face à un public.



Nom et prénom de l'artiste :

.....

Type d'œuvre :

.....

Description (Ce que je perçois)

FORME :

.....

ESPACE :

.....

COULEUR :

.....

MATIERE :

.....

LUMIERE :

.....

TEMPS :

.....

CORPS :

.....

Interprétation (Ce que je sais)

Qu'est-ce que cela signifie ? Comment je comprends cette œuvre ? :

.....
.....
.....
.....
.....
.....
.....
.....

Perçoit-on les effets de transparence, de fluidité, d'épaisseur, de recouvrement, d'opacité, d'effacement... :

.....
.....
.....
.....
.....
.....

Analyser les gestes de l'artiste selon le sens qu'il a voulu donner à son œuvre :

.....
.....
.....
.....
.....
.....

Les effets produits sur le spectateur. Comment sont-ils obtenus ?:

.....
.....
.....
.....
.....
.....
.....

IMPRESSIONS PERSONNELLES : Conclusion (Ce que j'en pense)

Qu'est ce qui se dégage de l'œuvre ? Qu'est ce qu'on ressent ? :

.....
.....
.....
.....
.....
.....
.....

Rédaction d'un court texte personnel (7 à 8 lignes) concernant le sens de l'œuvre et le ressenti face à celle-ci.

.....
.....
.....
.....
.....
.....
.....
.....
.....
.....
.....
.....
.....
.....
.....
.....
.....
.....
.....
.....

Croquis : Mettre en place les lignes de force (couleurs, traits, composition...comprendre comment l'artiste a construit son œuvre).

.....

Que remarquez-vous entre les œuvres présentes dans la galerie et celles projetées ? :

.....

.....

.....

.....

.....

A votre avis, pourquoi l'exposition s'intitule-t-elle « Miroir » ?:

.....

.....

.....

.....

.....

Quels sont les points communs et les différences entre les œuvres de l'exposition ? :

.....

.....

.....

.....

.....

Proposer un autre titre à l'exposition :

.....

.....

.....

.....

.....

Proposer une autre disposition des œuvres dans la galerie :



2. Utilisation du TNI dans le cadre de séquences en Arts plastiques :

Dans le cadre des séquences développées en Arts plastiques, nous avons installé le tableau dans la salle afin de constituer un autre pôle d'atelier.

Les élèves ont ainsi pu travailler sur un support vertical, de grande dimension, avec la possibilité de modifier, ré intervenir sur leur travail.

Ils se sont montrés très enthousiastes et ont pris le support en main très rapidement.

Incitation : Un monde à l'envers

Notions abordées : image/objet, composition, ressemblance, image, reflet, illusion, distorsion, écart

Compétences visées :

Compétence 1 « S'exprimer à l'oral »

Compétence 5 « La culture humaniste »

Compétence 6 « Avoir un comportement responsable »

Compétence 7 « L'autonomie et l'initiative »



Philippe Ramette, 1996,
photographie couleur, 149 x
109 cm. FRAC Basse-
Normandie.



Incitation : Le monde à l'envers

	Parfaitement réussi	Réussi	Partiellement réussi	Non réussi
Compétence 1 : la maîtrise de la langue française				
<ul style="list-style-type: none"> J'ai participé/ écouté mes camarades et je sais expliquer mon travail 				
Compétence 4 : La maîtrise des techniques usuelles de l'information et de la communication (B2i)				
<ul style="list-style-type: none"> J'ai su exploiter les appareils à des fins de création et de diffusion 				
Compétence 5 : la culture humaniste				
<ul style="list-style-type: none"> Mon travail présente le monde à l'envers Réalisation : créer une image à partir de d'éléments d'origines diverses en sachant choisir les instruments, outils, matériaux, supports, médiums. Présentation : organiser des images en travaillant le cadrage et l'échelle des plans dans une dimension narrative Histoire des arts : je sais différencier différents statuts de l'image pour comprendre et réinvestir leurs diverses potentialités et interroger le point de vue du regardeur, le point de vue de l'auteur 				
Compétence 6 : les compétences sociales et civiques				
<ul style="list-style-type: none"> Je sais expérimenter, prendre des initiatives, organiser et gérer un travail en autonomie 				
Compétence 7 : l'autonomie et l'initiative				
<ul style="list-style-type: none"> Je sais m'autoévaluer Je sais travailler seul ou en groupe, mener un projet collectif Je sais faire preuve de curiosité envers l'art sous toutes ses formes, accepter et comprendre les productions des autres 				

Les élèves en activité



Les productions

Avec le TNI

