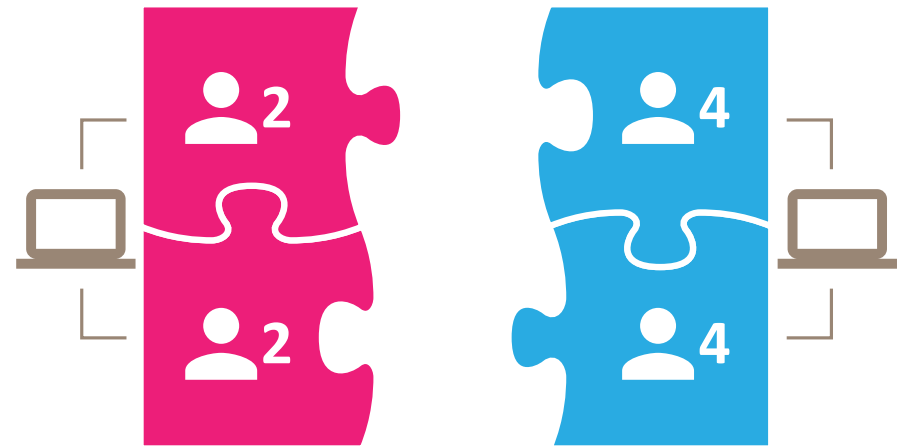
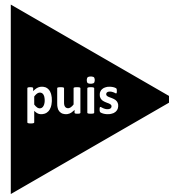


Séance 1 - Organisation du Travail



**Groupe de départ
4 élèves par affinité**

- Lecture des consignes
- Partage des 4 tâches



**Binômes d'experts
imposés**

- Sur le réseau on ouvre le favori déposé dans :
[Ma Classe > Docs en consultation > HG > Espaces productifs > «Géo 3e - Tignes, un espace touristique»](#)
- Travail sur les docs numériques
- Tableau d'extraction des infos à compléter